



# ERSATZTEILKATALOG SPARE PARTS MANUAL

# '97

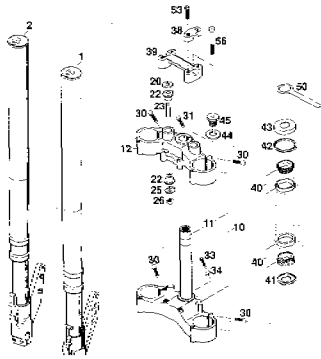


# 125 Sting

# FAHRGESTELL / CHASSIS

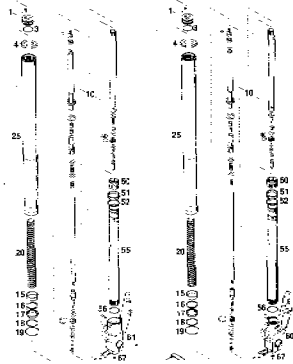
ART. NR. 3.204.16  
6.97

TELEGABEL WHITE POWER  
FRONT FORK WHITE POWER



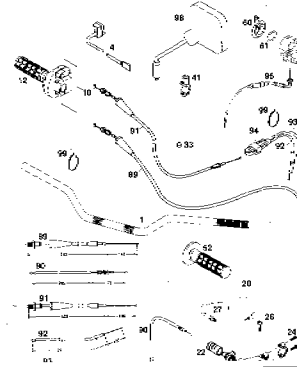
SEITE  
Page  
**4**

GABELBEINE WHITE POWER  
FORK LEGS WHITE POWER



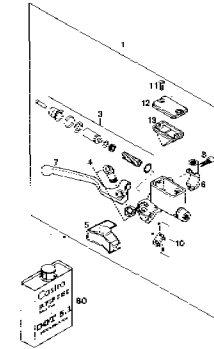
SEITE  
Page  
**5**

LENKER, ARMATUREN  
HANDLEBAR, CONTROLS



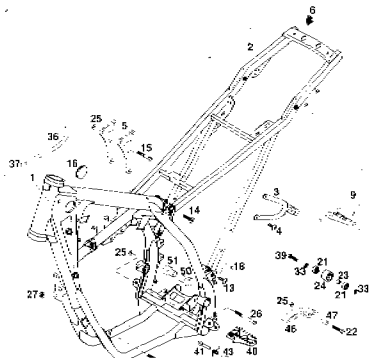
SEITE  
Page  
**6**

HANDBREMSZYLINDER BREMBO  
HAND BRAKE CONTROL BREMBO



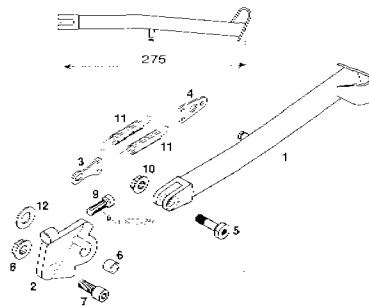
SEITE  
Page  
**7**

RAHMEN, AUSLEGER  
FRAME, SUB FRAME



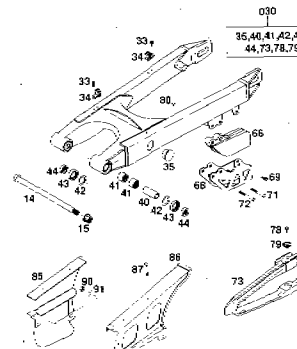
SEITE  
Page  
**8**

SEITENSTÄNDER  
SIDE STAND



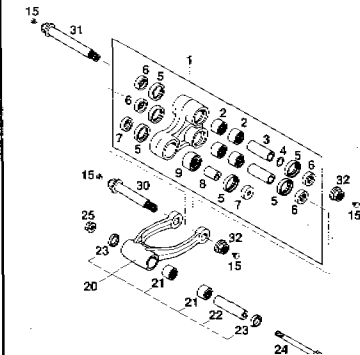
SEITE  
Page  
**9**

SCHWINGARM, KETTENSCHUTZ  
SWINGARM, CHAIN GUARD



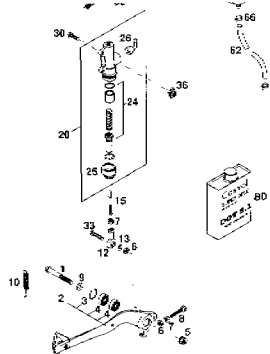
SEITE  
Page  
**10**

PRO LEVER ANLENKUNG  
PRO LEVER SYSTEM



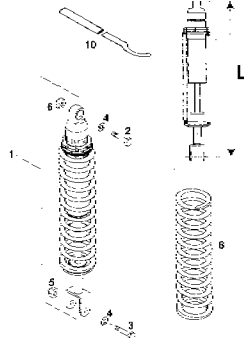
SEITE  
Page  
**11**

FUSSBREMSBETÄTIGUNG  
REAR BRAKE CONTROL



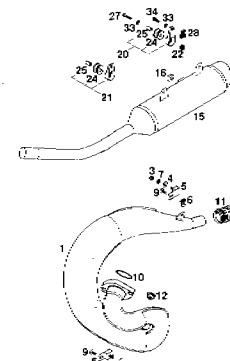
SEITE  
Page  
**12**

FEDERBEIN PAIOLI  
SHOCK ABSORBER PAIOLI



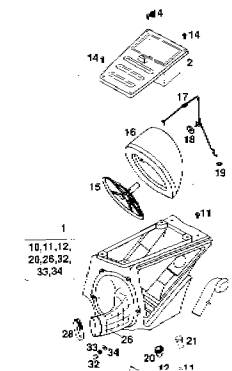
SEITE  
Page  
**13**

AUSPUFF, ENDDÄMPFER  
EXHAUST PIPE, SILENCER



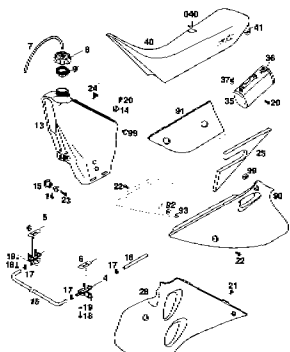
SEITE  
Page  
**14**

LUFTFILTERKASTEN  
AIR FILTER BOX



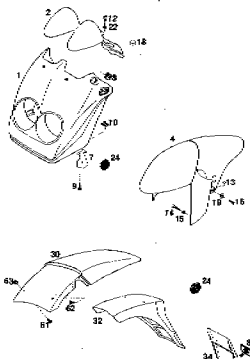
SEITE  
Page  
**15**

TANK, SITZBANK, VERKLEIDUNG  
TANK, SEAT, COVER



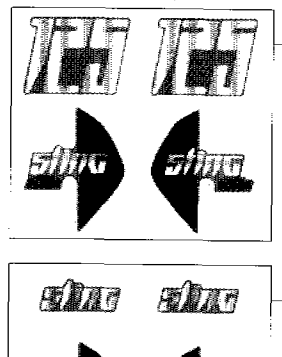
SEITE  
Page  
**16**

MASKE, KOTFLÜGEL  
MASK, FENDER



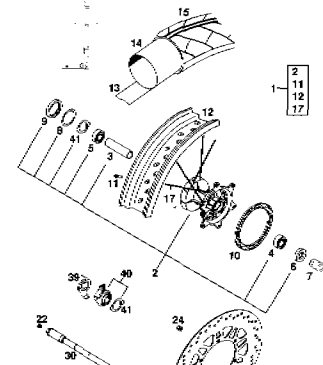
SEITE  
Page  
**17**

DEKOR  
DECAL



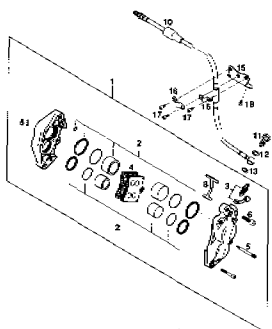
SEITE  
Page  
**18**

VORDERRAD  
FRONT WHEEL



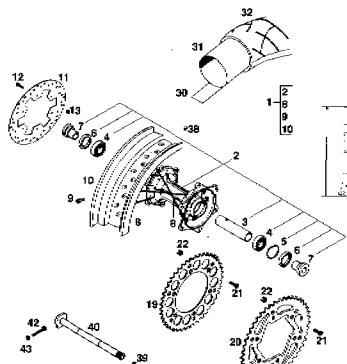
SEITE  
Page  
**19**

BREMSZANGE VORNE  
BRAKE CALIPER FRONT



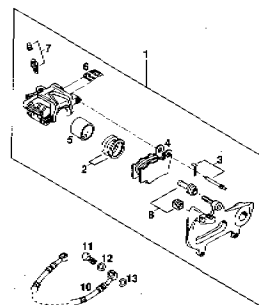
SEITE  
Page  
**20**

HINTERRAD  
REAR WHEEL



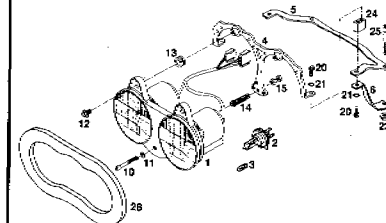
SEITE  
Page  
**21**

BREMSZANGE HINTEN  
BRAKE CALIPER REAR



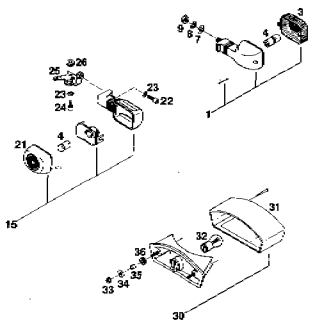
SEITE  
Page  
**22**

SCHEINWERFER, BEFESTIGUNG  
HEAD LIGHT, SUPPORT



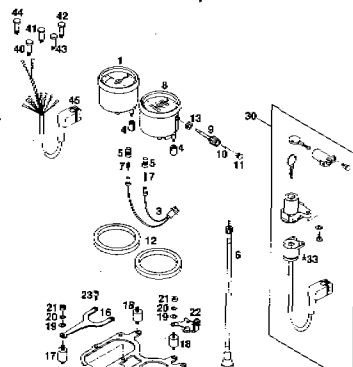
SEITE  
Page  
**23**

BLINKER, RÜCKLICHT  
FLASHER, REAR LIGHT



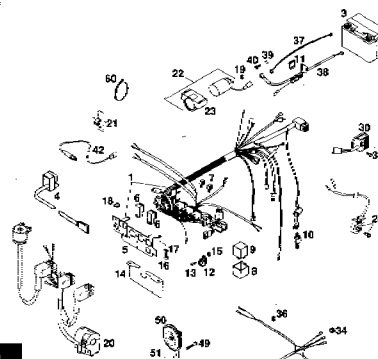
SEITE  
Page  
**24**

TACHO, DREHZAHLMESSER  
SPEEDO, TACHOMETER



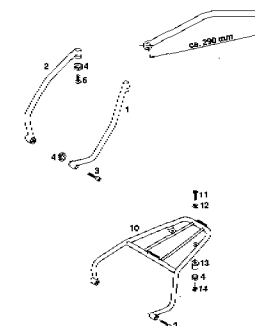
SEITE  
Page  
**25**

KABELSTRANG  
WIRING HARNESS



SEITE  
Page  
**26**

ZUBEHÖR  
ACCESSORIES



SEITE  
Page  
**28**



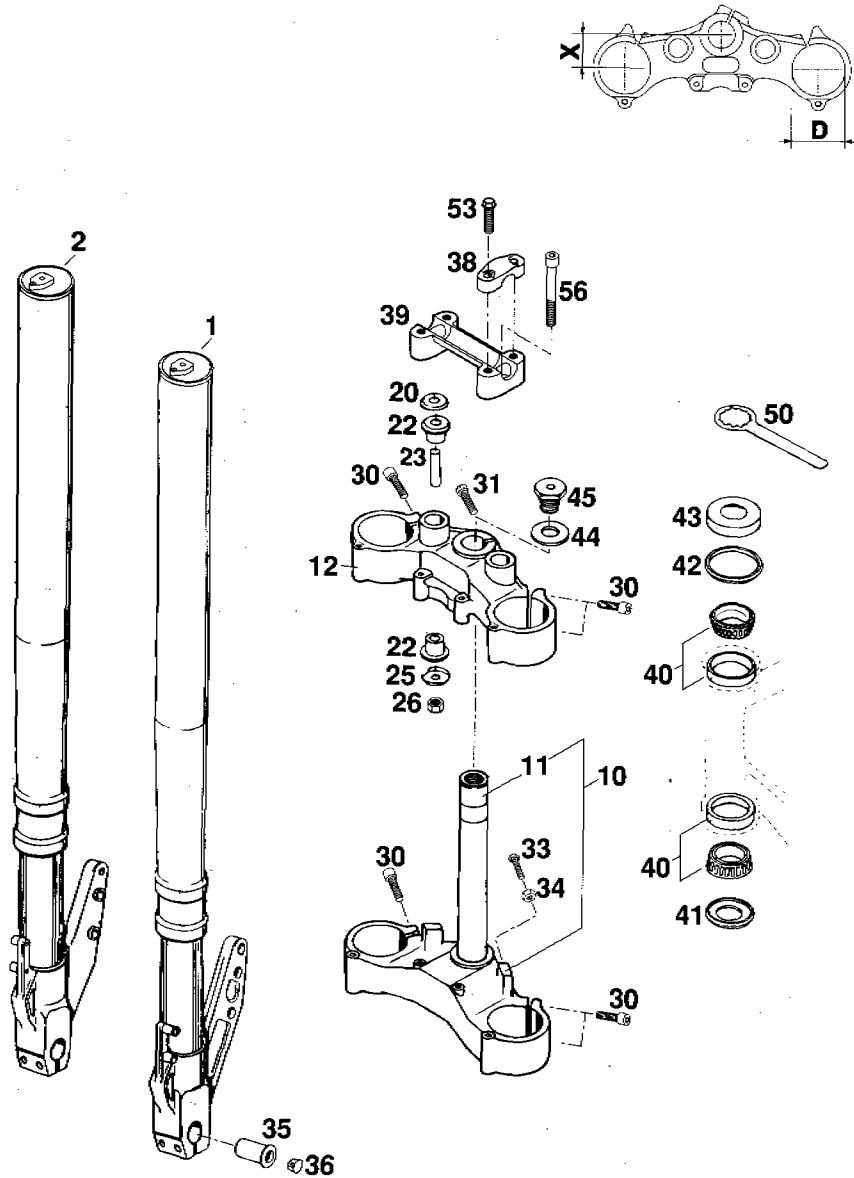


FIG	TEILNR/PARTNR	BEZEICHNUNG	DESCRIPTION	QTY
1	511.01.001.200	GABELBEIN LI. „618R337“ WP '97	FORK LEG L/S „618R337“ WP '97	1
2	511.01.002.200	GABELBEIN RE. „618R337“ WP '97	FORK LEG R/S „618R337“ WP '97	1
10	583.01.032.044	GABELBR. UNT.KPL. X=35MM/D=54MM	BOT.TRIPLE CLAMP X=35MM/D=54MM	1
11	501.01.033.100	GABELSCHAFTROHR L=244 '91	FORK TUBE L=244 '91	1
12	583.01.034.000	GABELBRÜCKE OBEN X=35MM/D=54MM	TOP TRIPLE CLAMP X=35MM/D=54MM	1
20	564.01.042.000	SCHEIBE 10,5X32X2	WASHER 10,5X32X2	2
22	564.01.040.000	GUMMIBÜCHSE	RUBBER BUSHING	4
23	564.01.041.100	DISTANZROHR 10,2X12X44	SPACER TUBE 10,2X12X44	2
25	564.01.142.000	SCHEIBE 10,5X31	WASHER 10,5X31	2
26	0985 100003	SS.MUTTER DIN0985-M10	SELF LOCKING NUT DIN0985-M10	2
30	0912 080353	ISK.SCHRAUBE DIN0912-M 8X35	AH SCREW DIN0912-M 8X35	8
31	0984 080302	ZYL.SCHRAUBE DIN7984-M 8X30	AH SCREW DIN7984 M8X30	1
33	0933 070253	SK.SCHRAUBE DIN0933-M 7X25	HH SCREW DIN0933-M 7X25	2
34	0934 070003	SK.MUTTER DIN0934-M 7	HEXAGON NUT DIN0934-M 7	2
35	583.09.082.000	ACHSMUTTER M17 X 1,5 DUKE'94	AXLE NUT M17 X 1,5 DUKE'94	1
36	583.01.098.000	VERSCHLUSSKAPPE 3/8" 2663	PLASTIC CAP 3/8" 2663	1
38	546.01.038.000	LENKERKLEMMBRÜCKE '95	HANDLEBAR CLAMP '95	2
39	583.01.039.100	LENKERAUFNAHME '95	HANDLEBAR SUPPORT '95	1
40	542.01.081.000	KEGELROLLENLAGER SKF 331274	TAPERED ROLL. BEAR. SKF 331274	2
41	546.01.084.100	O-RINGTRÄGER M. DICHTLIPPE '91	O-RING SUPPORT W. SEALING LIP	1
42	546.01.184.000	STEUERKOPFABDICHTUNG OBEN	STEERING HEAD GASKET TOP	1
43	542.01.086.000	SCHUTZRING	STEERING HEAD COVER	1
44	564.01.044.000	SCHEIBE 21X38X3	WASHER 21X38X3	1
45	564.01.043.000	SK.SCHRAUBE M20X1,5	HH SCREW M20X1,5	1
50	542.12.035.000	RINGSCHLÜSSEL SW=32	RING WRENCH WS=32	1
53	0015 080303	SK.BUNDSCHRAUBE M 8X30 SW=10	HH COLLAR SCREW M 8X30 WS=10	4
56	0984 100702	ZYL.SCHRAUBE DIN7984-M10X70	AH SCREW DIN7984-M10X70	2

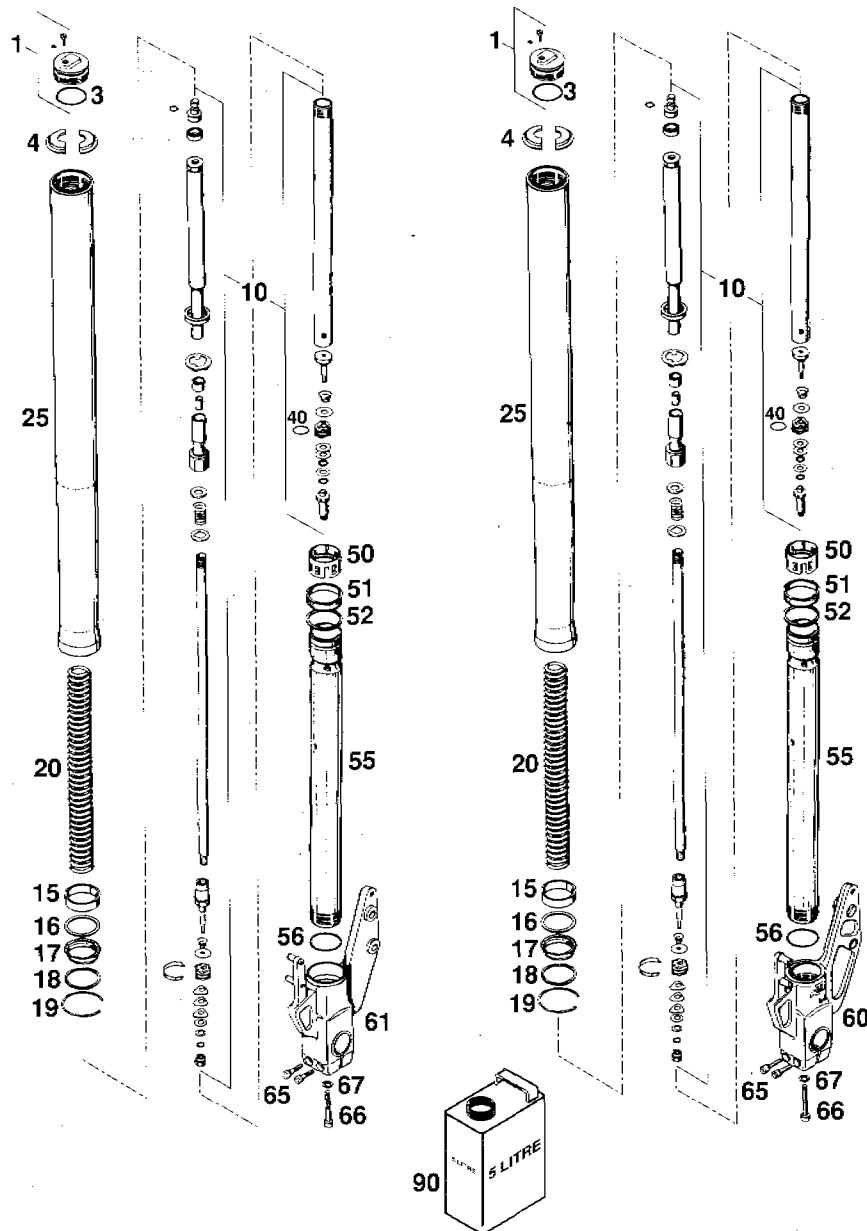


FIG	TEILNR/PARTNR	BEZEICHNUNG	DESCRIPTION	QTY
1	511.01.008.200	VERSCHLUSSKAPPE KPL. STING'97	SCREW CAP CPL. STING'97	2
3	0770 430030	O-RING 43,00X3,00	O-RING 43,00X3,00	2
4	545.01.050.000	HALBMOND KEIL	KEY HALF	4
10	511.01.010.200	CARTRIDGE KPL. LI&RE STING'97	CARTRIDGE CPL.L/S&R/S STING'97	2
15	575.01.026.000	FÜHRUNGSBÜCHSE 40 X 44 X 20-10	GUIDE BUSHING 40 X 44 X 20-10	2
16	564.01.027.000	RING 42X49,2X1,5	RING 42X49,2X1,5	2
17	580.01.805.000	WELLENDICHRING 40X49,5X9LF	SHAFT SEAL RING 40X49,5X9LF	2
18	564.01.127.000	RING 49,5X45X1	RING 49,5X45X1	2
19	564.01.029.000	SEEGER-SPRENGRING SB50	SEEGER LOCK RING SB50	2
20	511.01.021.200	FEDER L=400MM-6,0/9,0KG	SPRING L=400MM-6,0/9,0KG	2
25	511.01.004.200	AUSSENROHR L=570MM STING'97	OUTER TUBE L=570MM STING'97	2
40	0770 020160	O-RING 15,60X1,78	O-RING 15,60X1,78	2
50	545.01.077.000	SPANNBÜCHSE	BUSHING	2
51	545.01.045.000	LAGERRING 42,8X13	BEARING RING 42,8X13	2
52	545.01.046.000	RING 39X42X1	RING 39X42X1	2
55	583.01.203.000	INNENROHR L=520MM DUKE'94	INNER TUBE L=520MM DUKE'94	2
56	0770 380020	O-RING 38,00X2,00	O-RING 38,00X2,00	2
60	584.01.006.000	GABELFAUST LINKS '96	FORK LEG AXLE PASSAGE L/S '96	1
61	584.01.007.000	GABELFAUST RECHTS '96	FORK LEG AXLE PASSAGE R/S '96	1
65	0912 080303	ISK.SCHRAUBE DIN0912-M 8X30	AH SCREW DIN0912-M 8X30	4
66	0984 080203	ZYL.SCHRAUBE DIN7984-M 8X20	AH SCREW DIN7984-M 8X20	2
67	545.01.081.000	DICHRING 8X12X1,5	SEAL RING 8X12X1,5	2
90	060 07	GABELÖL SAE5 5 LITER	FORK OIL SAE5 5 LITER	1

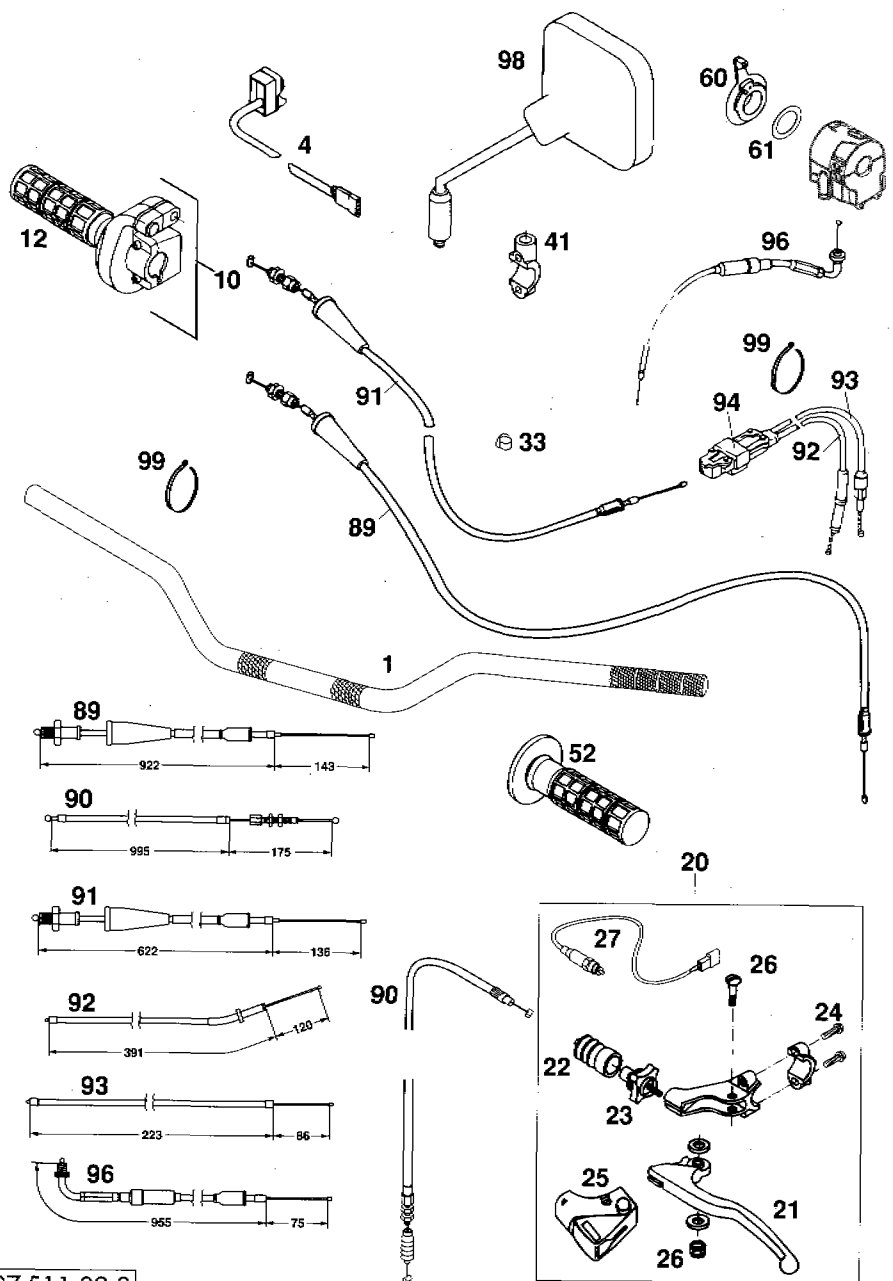


FIG	TEILNR/PARTNR	BEZEICHNUNG	DESCRIPTION	QTY
1	583.02.001.400	ALU-LENKER AFAM SILBER '97	ALU-HANDLEBAR AFAM SILVER '97	1
4	584.11.074.000	START NOT-AUS SCHALTER SYMBOLE WEISS	START-STOP SWITCH SYMBOLS WHITE	1
10	583.02.010.000	GASDREHGRIF KPL. DOMINO '93	THROTTLE GRIP CPL. DOMINO '93	1
12	583.02.003.000	DREHGRIFÜBERZUG DOMINO	TWIST GRIP COVER DOMINO	1
20	511.02.040.100	KUPPLUNGSEBEL KPL. STING'97	CLUTCH LEVER CPL. STING'97	1
21	511.02.055.000	KUPPLUNGSEBEL LOSE SCHWARZ	CLUTCH LEVER LOOSE BLACK	1
22	546.02.126.000	FALTENBALG KUPPLUNGSEBEL '91	BELLOWS CLUTCH LEVER '91	1
23	583.02.043.000	STELLSCHRAUBE KPL. M7	ADJUSTMENT SCREW CPL. M7	1
24	0015 060203	SK. BUNDSCHRAUBE M 6X20 SW=8	HH COLLAR SCREW M 6X20 WS=8	2
25	546.02.026.200	SCHUTZKAPPE-KUPPLUNGSEBEL	PROTECTION CAP-CLUTCH LEVER	1
26	546.02.028.200	HEBELSCHRAUBE KPL.	LEVER SCREW CPL.	1
27	584.11.049.000	KUPPLUNGSSCHALTER '96	CLUTCH SWITCH '96	1
33	570.13.072.000	KABELHALTER 0210	WIRING HOLDER 0210 BERNER	2
41	583.02.044.000	KLEMMSCHELLE SPIEGEL M10X1,25	CLAMP MIRROR M10X1,25	1
52	583.02.052.000	FESTGRIF DOMINO '93	FIXED GRIP DOMINO '93	1
60	583.02.050.100	CHOCKEHEBEL DOMINO '94	CHOKE LEVER DOMINO '94	1
61	0988 253505	PASSSCHEIBE DIN0988-25X35X0,5	THRUST WASH. DIN0988-25X35X0,5	1
89	511.02.091.100	GASSEIL 125 LC2, STING LANG '97 NUR FÜR 80 KM/H VERSION	THROT. CABLE LC2, STING LONG '97 ONLY FOR 80 KM/H VERSION	1
90	511.02.090.000	KUPPLUNGSEIL 125 LC2 '96	CLUTCH CABLE 125 LC2 '96	1
91	511.02.091.000	GASSEIL KURZ 125 LC2 '96 NUR FÜR 100 KM/H VERSION	THROTTLE CABLE SHORT 125 LC2 '96 ONLY FOR 100 KM/H VERSION	1
92	511.02.086.000	ÖLPUMPENSEIL 125 LC2 '96	OILPUMP CABLE 125 LC2 '96	1
93	511.02.087.000	VERGASERSEIL 125 LC2 '96	CARBURETOR CABLE 125 LC2 '96	1
94	511.02.085.000	SEILZUGVERTEILER KPL. LC2 '96	CABLE DISTRIBUTOR CPL LC2 '96	1
96	511.02.095.000	KALTSTARTSEIL 125 LC2 '96	CHOKE CABLE 125 LC2 '96	1
98	580.12.040.000	RÜCKBLICKSPIEGEL LINKS	REAR MIRROR L/S	1
—	580.12.140.000	RÜCKBLICKSPIEGEL RECHTS	REAR MIRROR R/S	X
99	440.11.076.200	KABELBAND 200MM	CABLE TIE 200MM	X
—	440.11.076.305	KABELBAND 290MM	CABLE TIE 290MM	X

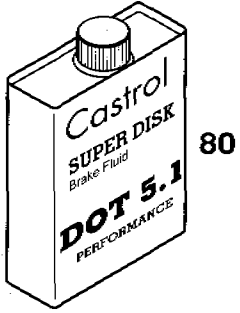
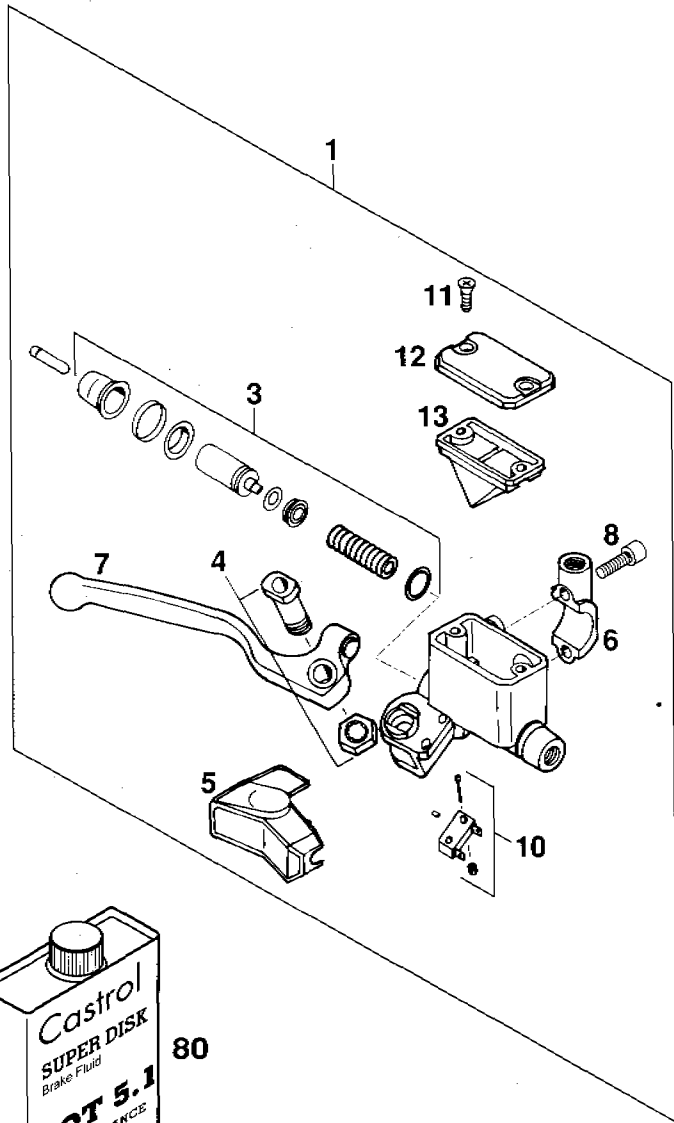


FIG	TEILNR/PARTNR	BEZEICHNUNG	DESCRIPTION	QTY
1	583.13.001.100	HANDBREMSZYLINDER DUKE'94	HAND BRAKE CYLINDER DUKE'94	1
3	583.13.050.100	REPARATURSATZ KPL. D=13MM	REPAIR KIT CPL. D=13MM	1
4	544.13.015.000	HEBELSCHRAUBE KPL.	LEVER SCREW CPL	1
5	583.13.026.100	SCHUTZKAPPE	PLASTIC CAP	1
6	580.12.040.050	KLEMMSCHELLE SPIEGEL M10X1,25	CLAMP MIRROR M10X1,25 '92	1
7	583.13.020.100	HANDBREMSHEBEL LOOSE SCHWARZ	HAND BRAKE LEVER LOOSE BLACK	1
8	0912 060203	ISK.SCHRAUBE DIN0912-M 6X20	AH SCREW DIN0912-M 6X20	2
10	583.13.021.100	BREMSLICHTSCHALTER KPL. VORNE	BRAKE LIGHT SWITCH CPL. FRONT	1
11	0965 050163	SENKSCHRAUBE DIN0965-M 5X16	FLAT HEAD SCREW DIN0965-M 5X16	2
12	565.13.012.500	DECKEL	COVER	1
13	583.13.009.000	GUMMIBALG DUKE	RUBBER BOOT DUKE	1
80	060 54	BREMSFLÜSSIGK. DOT 5.1 CASTROL	BRAKE FLUID DOT 5.1 CASTROL	1



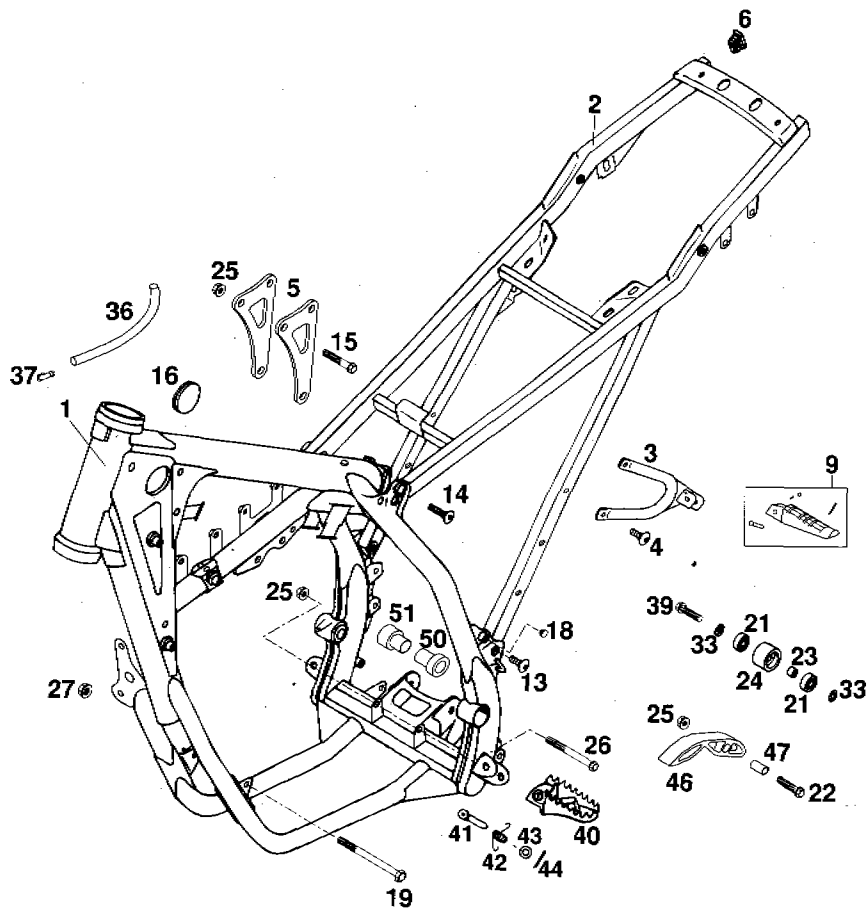
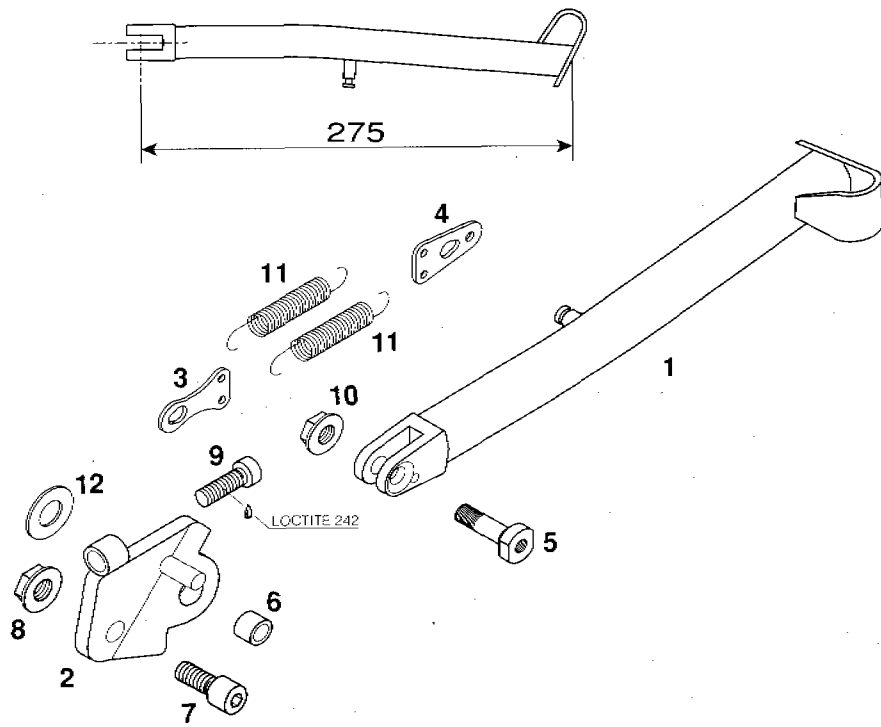


FIG	TEILNR./PARTNR	BEZEICHNUNG	DESCRIPTION	QTY
1	511.03.001.200	RAHMEN 125 STING '97	FRAME 125 STING '97	1
2	511.03.002.000	AUSLEGER STAHL 125 LC2 '96	SUB FRAME STEEL 125 LC2 '96	1
3	511.03.048.000	FUSSRASTENTRÄGER HINTEN LINKS	FOOT REST BRACKET REAR L/S	1
-	511.03.049.000	FUSSRASTENTRÄGER HINTEN RECHTS	FOOT REST BRACKET REAR R/S	1
4	0107 080203	ISK.LI.SCHRAUBE DIN0107-M 8X20	AH OVAL H.SCREW DIN0170-M 8X20	4
5	511.03.005.000	MOTORSTREBE 125 LC2 '96	ENGINE BRACE 125 LC2 '96	2
6	583.03.002.090	VERSCHLUSSTOPFEN 12 X 17 MM	PLUG 12 X 17 MM	2
9	511.03.050.000	FUSSRASTE HI.LI."L" STING,ADV.	FOOTREST REAR L/S"L"STING,ADV.	1
-	511.03.051.000	FUSSRASTE HI.RE."R" STING,ADV.	FOOTREST REAR R/S"R"STING,ADV.	1
13	546.10.052.000	KETTENRADSCHRAUBE-ISK M 8X20	SPROCKET SCREW-AH M 8X20	2
14	545.10.052.000	KETTENRADSCHRAUBE-ISK M 8X26	SPROCKET SCREW-AH M 8X26	2
15	0015 080453	SK.BUNDSCHRAUBE M 8X45 SW=10	HH COLLAR SCREW M 8X45 WS=10	3
16	546.06.004.000	VERSCHLUSSKAPPE 37MM	PLUG 37 MM	2
18	544.03.135.000	VERSCHLUSSPFROPFEN SFL10	PLASTIC CAP SFL10	1
19	0931 101203	SK.SCHRAUBE DIN0931-M10X120	HH SCREW DIN0931-M10X120	1
21	0625 006087	RILLENKUGELLAGER 608 2RS C3	GROOVED BALL BEAR. 608 2RS C3	2
22	0015 080353	SK.BUNDSCHRAUBE M 8X35 SW=10	HH COLLAR SCREW M 8X35 WS=10	1
23	740.03.021.000	BÜCHSE 8 X 12 X 6,5	BUSHING 8 X 12 X 6,5	1
24	502.03.053.000	KETTENROLLE D=30MM	CHAIN ROLL D=30MM	1
25	543.10.086.000	STOVERFLANSCHMUTTER M8	SELF LOCKING NUT M8	5
26	0015 080753	SK.BUNDSCHRAUBE M 8X75 SW=10	HH COLLAR SCREW M 8X75 WS=10	1
27	543.10.086.100	SS.MUTTER M10 CU SW=14	SELF LOCKING NUT M10 CU WS=14	1
33	360.03.014.000	SCHNORR-SICHERUNGSSCHEIBE 8MM	LOCK WASHER 8MM	2
36	550.07.016.001	SCHLAUCH 7X10 PER METER	PVC-HOSE 7X10 PER METER	0,3
37	503.03.089.000	WINKELSTÜCK '97	ANGEL PIECE '97	1
39	0015 080303	SK.BUNDSCHRAUBE M 8X30 SW=10	HH COLLAR SCREW M 8X30 WS=10	1
40	546.03.040.100	FUSSRASTE LINKS BREIT '96	FOOT REST L/S WIDE '96	1
-	546.03.140.100	FUSSRASTE RECHTS BREIT '96	FOOT REST R/S WIDE '96	1
41	546.03.044.000	BOLZEN FÜR FUSSRASTER 9,8 X 50	BOLT FOR FOOTREST 9,8 X 50	2
42	546.03.041.000	FUSSRASTENFEDER LINKS & RECHTS	FOOTREST SPRING L/S & R/S	2
43	0125 100003	UNTERLEGSCHLEIBE DIN0125-A10,5	WASHER DIN0125-A10,5	2
44	0094 032253	SPLINT DIN0094-3,2X25 STAHL	PIN DIN0094-3,2X25 STEEL	2
46	511.03.053.000	KETTENGLEITSTÜCK UNTEN '97	CHAIN SLIDING PIECE BELOW '97	1
47	511.03.053.051	BÜCHSE 8,2X10X20	BUSHING 8,2X10X20	1
50	511.30.010.000	GEHÄUSEBÜCHSE LINKS 125 LC2'96	CASE BUSHING L/S 125 LC2 '96	1
51	511.30.110.000	GEHÄUSEBÜCHSE RECHTS 125LC2'96	CASE BUSHING R/S 125 LC2 '96	1

FIG	TEILNR/PARTNR	BEZEICHNUNG	DESCRIPTION	QTY
1	511.03.023.100	SEITENSTÄNDER KPL. 125 STING '97 L=275MM	SIDE STAND CPL. 125 STING '97 L=275MM	1
2	511.03.026.150	STÄNDERKONSOLE 125 STING '97	SIDE STAND BRACKET STING '97	1
3	511.03.023.054	FEDERLASCHE OBEN FÜR SEITENST.	SPRING SHACKLE TOP FOR SIDEST.	1
4	511.03.023.055	FEDERLASCHE UNTEN F. SEITENST.	SPRING SHACKLE BELOW F. SIDEST.	1
5	511.03.027.000	SONDERSCHRAUBE M8 F. SEITENST.	SPECIAL SCREW M8 FOR SIDESTAND	1
6	571.03.225.000	BÜCHSE 8,2 X 12 X 10	BUSHING 8,2 X 12 X 10	1
7	0912 100223	ISK.SCHRAUBE DIN0912-M10X22	AH SCREW DIN0912-M10X22	1
8	490.09.082.000	STOVERFLANSCHMUTTER M10 SW=17	SELF LOCKING NUT M10 WS=17	1
9	0984 080253	ZYL.SCHRAUBE DIN7984-M 8X25	AH SCREW DIN7984-M 8X25	1
10	543.10.086.000	STOVERFLANSCHMUTTER M8	SELF LOCKING NUT M8	1
11	100.03.021.000	STÄNDERFEDER KURZ	STAND SPRING SHORT	2
12	546.03.025.000	SCHEIBE 12,5 X 25 X 1,5	WASHER 12,5 X 25 X 1,5	1



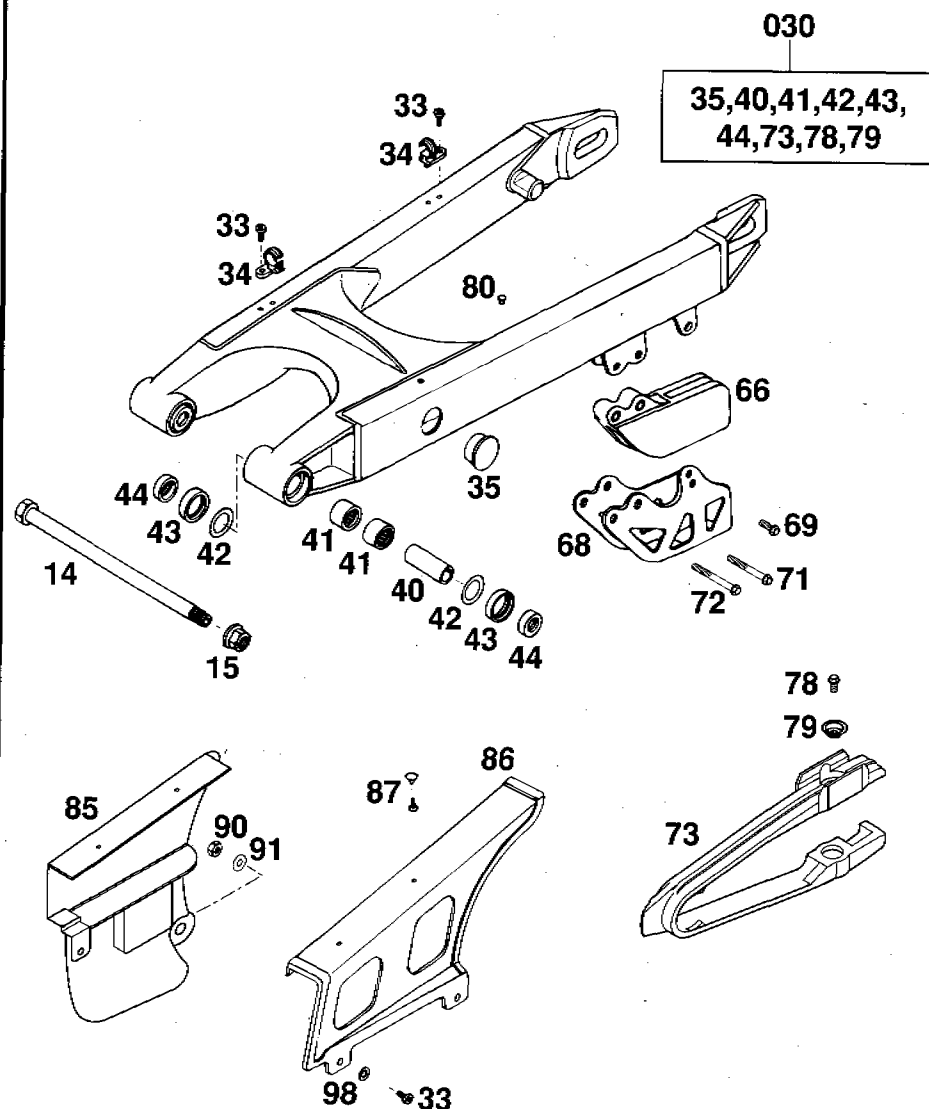


FIG	TEILNR/PARTNR	BEZEICHNUNG	DESCRIPTION	QTY
14	546.03.014.000	SCHWINGARMBOLZEN 15X250	SWINGARM BOLT 15X250	1
15	546.03.015.000	STOPPMUTTER M14X1,5 SW=19	SELF LOCKING NUT M14X1,5 WS=19	1
030	511.04.030.044	SCHWINGARM KPL. 250-360 '97	SWINGARM CPL. 250-360 '97	1
33	0010 050103	GEW.FURCHSCHRAUBE M 5,0X10	SPECIAL SCREW M 5,0X10	4
34	546.11.076.100	HALTESCHELLE FÜR BREMSSCHL.'96	RETAIN.CLAMP FOR BRAKE HOSE'96	2
35	546.03.135.000	STOPFEN MOSS FÜR SCHWINGARM	PLUG MOSS FOR SWINGARM	2
40	546.03.081.000	LAGERHÜLSE 15 X 20 X 48	BEARING SLEEVE 15 X 20 X 48	2
41	546.03.097.000	NADELHÜLSE HK 2016	NEEDLE BUSH HK 2016	4
42	546.03.036.000	ANLAUFSCHLEIBE 22,2X31,7X1	STOP DISK 22,2X31,7X1	4
43	0760 253270	WELLENDICHRING 25X32X7	SHAFT SEAL RING 25X32X7	4
44	546.03.090.000	TASSE FÜR WELLENDICHR. 15X25X9	BUCKET F.SHAFTSEALRING 15X25X9	4
66	546.07.066.100	KETTENFÜHRUNG HINTEN '94	CHAIN GUIDE REAR '94	1
68	546.07.070.100	HALTEBLECH	RETAINING PLATE '94	1
69	0015 060163	SK.BUNDSCHRAUBE M 6X16 SW=8	HH COLLAR SCREW M 6X16 WS=8	1
71	0015 060503	SK.BUNDSCHRAUBE M 6X50 SW=8	HH COLLAR SCREW M 6X50 WS=8	1(2)
72	0015 060553	SK.BUNDSCHRAUBE M 6X55 SW=8	HH COLLAR SCREW M 6X55 WS=8	1
73	503.04.066.000	KETTENGLEITSCHUTZ '97	CHAIN GUARD '97	1
78	0009 050103	GEW.FURCHSCHRAUBE M 5,0X10	SPECIAL SCREW M 5,0X10	2
79	722.10.079.000	STÜTZSCHALE	BUCKET	2
80	546.03.235.000	BLINDSTOPFEN 4 MM	DUMMY PLUG 4 MM	X
85	503.04.060.000	KETTENSCHUTZ KLEIN EXC '97	CHAIN GUARD EXC '97	1
86	546.07.460.000	KETTENSCHUTZ GROSS EGS	CHAIN GUARD LARGE EGS '90	1
87	200.12.062.055	HOHLNIET 2-TLG.	HOLLOW RIVET TWO PARTS	2
90	0985 060003	SS.MUTTER DIN0985-M 6	SELF LOCK. NUT DIN0985-M 6	1
91	0021 060003	SCHEIBE DIN9021-A 6,4	WASHER DIN9021-A 6,4	1
98	0021 050003	SCHEIBE DIN9021-A 5,3	WASHER DIN9021-A 5,3	2

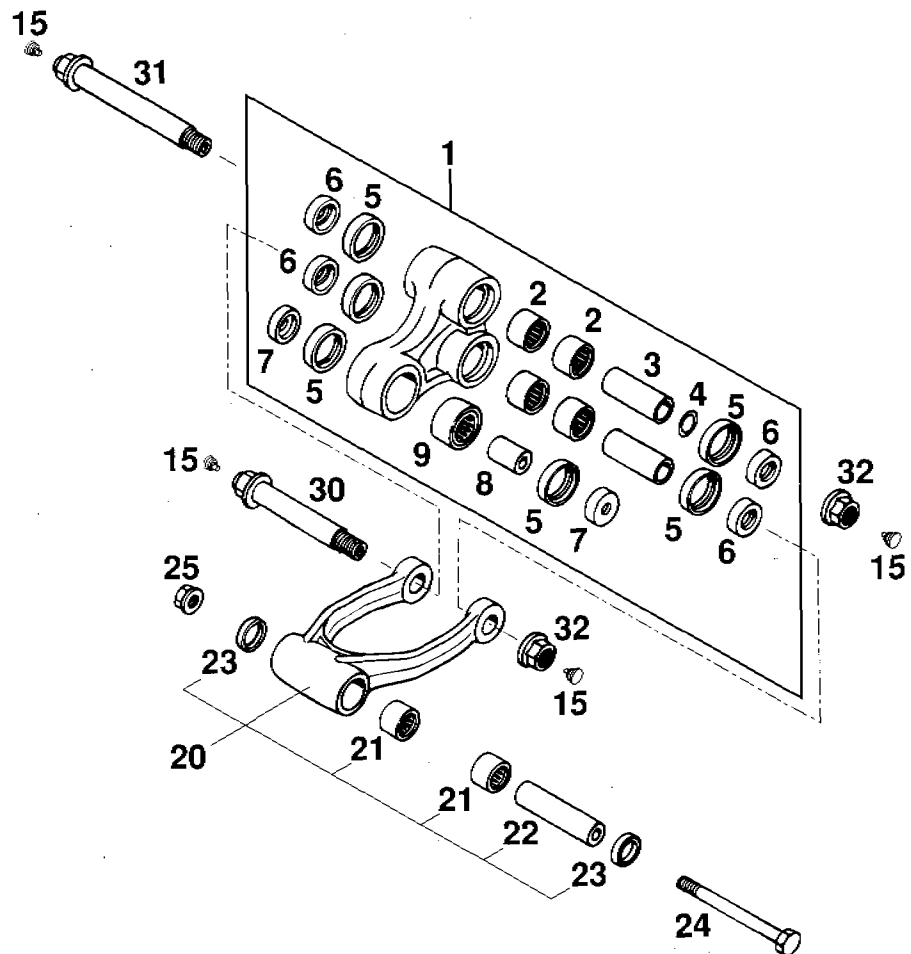


FIG	TEILNR/PARTNR	BEZEICHNUNG	DESCRIPTION	QTY
1	546.03.080.144	WINKELHEBEL KPL. 250/300 '94	ROCKER ARM CPL 250/300 '94	1
2	546.03.097.000	NADELHÜLSE HK 2016	NEEDLE BUSH HK 2016	4
3	546.03.081.000	LAGERHÜLSE 15 X 20 X 48	BEARING SLEEVE 15 X 20 X 48	2
4	546.03.090.010	STAHLSCHEIBE 15,2X19X0,1	STEEL WASHER 15,2X19X0,1	X
4	546.03.090.020	STAHLSCHEIBE 15,2X19X0,2	STEEL WASHER 15,2X19X0,2	X
4	546.03.090.030	STAHLSCHEIBE 15,2X19X0,3	STEEL WASHER 15,2X19X0,3	X
5	0760 253270	WELLENDICHTRING 25X32X7	SHAFT SEAL RING 25X32X7	6
6	583.03.090.000	TASSE F. WELLENDICHTR. 15X25X11	SPAC.F.SHAFT SEALRING 15X25X11	4
7	546.03.085.000	TASSE FÜR WELLENDICHTR 10X25X8	BUCKET F.SHAFT SE.RING 10X25X8	2
8	546.03.086.000	LAGERHÜLSE 25,5X18X10MM	BEARING SLEEVE 25,5X18X10MM	1
9	546.03.197.000	SCHWENKLAGER RPNA18-32 250/90	PIVOT BEARING RPNA18-32 250'90	1
15	544.03.135.000	VERSCHLUSSPFROPFEN SFL10	PLASTIC CAP SFL10	X
20	546.03.083.144	VERBINDUNGSGABEL L=122 KPL.	CONNECTING FORK L=122MM CPL	1
21	565.03.195.100	NADELLAGER HK 1816	NEEDLE BEARING HK 1816	2
22	546.03.084.000	LAGERHÜLSE 70X18X10	BEARING SLEEVE 70X18X10MM	1
23	0760 182442	WELLENDICHTRING 18X24X4	SHAFT SEAL RING 18X24X4	2
24	546.03.087.000	SONDERSCHRAUBE M10X96 10.9	SPECIAL SCREW M10X96 10.9	1
25	490.09.082.000	STOVERFLANSCHMUTTER M10 SW=17	SELF LOCKING NUT M10 WS=17	1
30	546.03.182.050	BOLZEN VERB.STANGE-WINKELHEBEL	BOLT LINKAGE ARM - ROCKER ARM	1
31	546.03.082.050	BOLZEN SCHWINGE-DREIECKHEBEL	BOLT SWINGARM-ROCKER ARM	1
32	546.03.015.000	STOPPMUTTER M14X1,5 SW=19	SELF LOCKING NUT M14X1,5 WS=19	2

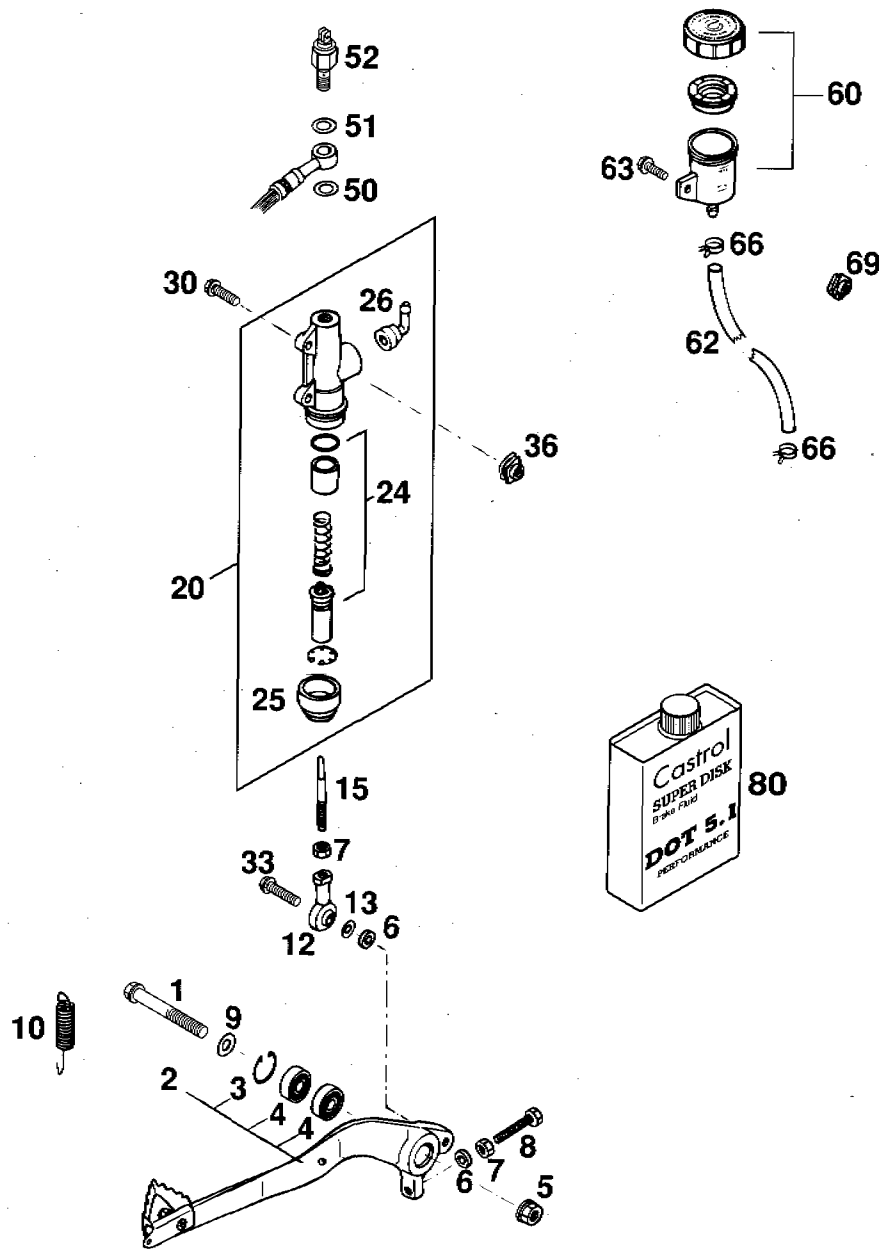


FIG	TEILNR/PARTNR	BEZEICHNUNG	DESCRIPTION	QTY
1	0015 080603	SK.BUNDSCHRAUBE M 8X60 SW=10	HH COLLAR SCREW M 8X60 WS=10	1
2	511.13.050.044	FUSSBREMSH. KPL. LC2,STING'97	FOOTBRAKEL. CPL. LC2,STING'97	1
3	0472 022150	SICHERUNGSRING DIN0472-22X1,5	CIRCLIP DIN972 22X1,5	1
4	0625 006087	RILLENKUGELLAGER 608 2RS C3	GROOVED BALL BEAR. 608 2RS C3	2
5	543.10.086.000	STOVERFLANSCHMUTTER M8	SELF LOCKING NUT M8	1
6	120.11.016.000	SCHEIBE 6 X 12 X 3	WASHER 6 X 12 X 3	2
7	0934 060003	SK.MUTTER DIN0934-M 6	HEXAGON NUT DIN0934-M 6	2
8	0933 060353	SK.SCHRAUBE DIN0933-M 6X35	HH SCREW DIN0933-M 6X35	1
9	0125 080003	UNTERLEGSCHIEBE DIN0125-A 8,4	WASHER DIN0125-A 8,4	1
10	546.03.062.000	RÜCKZUGFEDER FÜR BREMSHEBEL	RETURN SPRING FOR BRAKE LEVER	1
12	546.03.069.000	GELENKKOPF M6 FUßBREMSHEBEL	SWIVEL HEAD M6 FOOT BRAKELEVER	1
13	0125 060003	UNTERLEGSCHIEBE DIN0125-A 6,4	WASHER DIN0125-A 6,4	1
15	546.03.068.000	DRUCKSTANGE ALU MOD. 250 '90	PRESSURE ROD ALU 250 '90	1
20	545.13.101.044	HAUPTBREMSZYLINDER MOD. '89	MAIN BRAKE CYLINDER MOD. '89	1
24	545.13.150.000	REPARATUR SATZ KOLBEN 13MM	REPAIR KIT PISTON 13MM	1
25	545.13.151.000	FALTENBALG	RUBBER SLEEVE	1
26	545.13.155.000	WINKELSTÜCK	ANGLE PIECE	1
30	0015 060203	SK.BUNDSCHRAUBE M 6X20 SW=8	HH COLLAR SCREW M 6X20 WS=8	2
33	0015 060253	SK.BUNDSCHRAUBE M 6X25 SW=8	HH COLLAR SCREW M 6X25 WS=8	1
36	502.35.033.300	KLIPS-MUTTERNHALTER M6 KP142	SNAP-NUT HOLDER M6 KP142	2
50	420.13.026.000	CU-DICHRING DIN7603-10X16X1,5	CU-SEAL RING DIN7603-10X16X1,5	1
51	420.13.226.000	CU-DICHRING DIN7603-10X16X1	CU-SEAL RING DIN7603-10X16X1	1
52	503.11.051.000	BREMSLICHTSCHALTER HINTEN '97	REAR BRAKE LIGHT SWITCH '97	1
60	545.13.030.044	BREMSFLÜSSIGKEITSRESERVIOR '89	BRAKE FLUID RESERVOIR '89	1
62	580.07.016.101	SCHLAUCH FÜR RESERVIOR 6X1,5	HOSE FOR RESERVOIR 6X1,5	0,5
63	0015 050163	SK.BUNDSCHRAUBE M 5X16 SW=8	HH COLLAR SCREW M 5X16 WS=8	1
66	580.07.017.000	YDNAC KLAMMER 10101 (9MM)	YDNAC CLAMP 10101 (9MM)	2
69	502.35.033.000	KLIPS-MUTTERNHALTER M5 KP142	SNAP-NUT HOLDER M5 KP142	1
80	060 54	BREMSFLÜSSIGK. DOT 5.1 CASTROL	BRAKE FLUID DOT 5.1 CASTROL	1

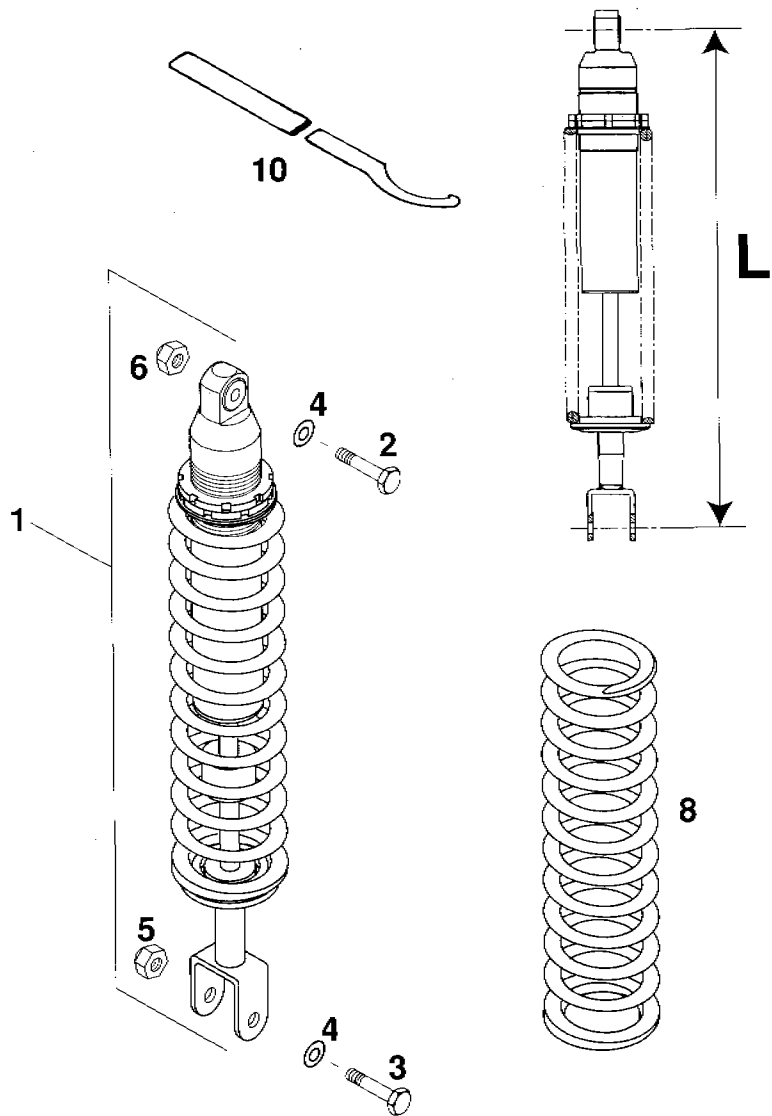


FIG	TEILNR/PARTNR	BEZEICHNUNG	DESCRIPTION	QTY
1	511.04.010.100	MONOSHOCK KURZ 3131028 LC2'96 L=438MM	MONOSHOCK SHORT 3131028 LC2'96 L=438MM	1
2	565.03.086.000	SONDERSCHRAUBE M10X47 10.9	SPECIAL SCREW M10X47 10.9	1
3	565.03.093.000	SONDERSCHRAUBE M10X55 10.9	SPECIAL SCREW M10X55 10.9	1
4	0125 100003	UNTERLEGSCHIEBE DIN0125-A10,5	WASHER DIN0125-A10,5	2
5	0985 100003	SS.MUTTER DIN0985-M10	SELF LOCKING NUT DIN0985-M10	1
6	543.10.086.100	SS.MUTTER M10 CU SW=14	SELF LOCKING NUT M10 CU WS=14	1
8	511.04.011.055	FEDER 55-280 PAIOLI	SPRING 55-280 PAIOLI	X
10	543.12.024.000	HAKENSCHLÜSSEL KPL.	HOOK WRENCH CPL.	1



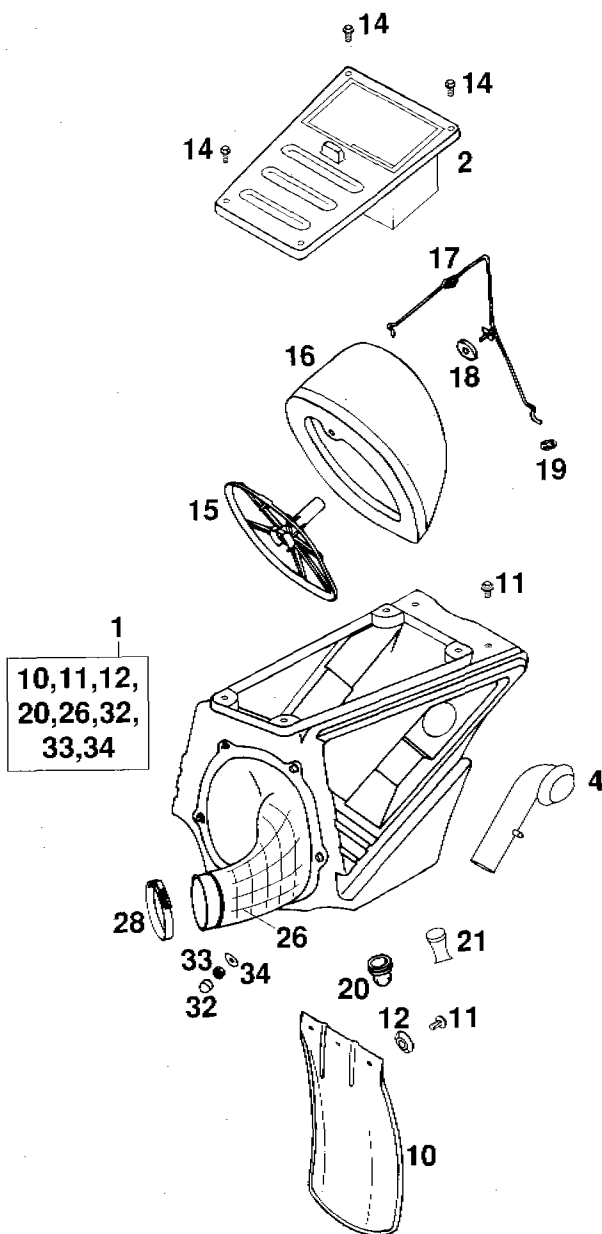


FIG	TEILNR./PARTNR	BEZEICHNUNG	DESCRIPTION	QTY
1	511.06.001.000	FILTERKASTEN KPL. 125 LC2 '96	AIR FILTER BOX CPL. 125 LC2 '96	1
2	511.06.002.000	FILTERKASTENDECKEL 125 LC2 '96	AIRFILTER BOX COVER 125 LC2'96	1
4	546.06.003.047	ABSTIMMRÖHR	MATCHING TUBE	1
10	546.06.010.000	SPRITZSCHUTZ FÜR FILTERKASTEN	SPLASH PROTECT.FOR FILTER BOX	1
11	0014 060103	SK.BUNDSCHRAUBE M 6X10 SW=8	HH COLLAR SCREW M 6X10 WS=8	4
12	722.10.079.000	STÜTZSCHALE	BUCKET	2
14	0015 050123	SK.BUNDSCHRAUBE M 5X12 SW=8	HH COLLAR SCREW M 5X12 WS=8	4
15	511.06.016.000	FILTERTRÄGER 125 LC2 '96	FILTER BRACKET 125 LC2 '96	1
16	546.06.015.000	LUFTFILTER 250/300/360/LC2	AIRFILTER 250/300/360/LC2	1
17	511.06.017.000	LUFTFILTERHALTEB.SET LC2 '96	AIR FILTER SUPPORT LC2 '96	1
18	510.05.082.200	GUMMISCHEIBE 5X21X3	RUBBER WASHER 5X21X3	1
19	546.06.019.004	KLEMMSCHEIBE KS4	CLAMPING DISK KS4	1
20	502.06.020.000	FILTERKASTENENTLEERUNG	AIR FILTER BOX BLEEDING	X
21	544.06.020.000	FILTERKASTENENTLEERUNG	AIRFILTER BOX BLEEDING	1
26	546.06.026.000	VERGASERMANSCHETTE	CARBURETOR BELLOWS	1
-	511.06.025.000	MANSCHETTENBEFESTIGUNG INNEN	BELLOWS ATTACHMENT INNER	1
-	546.06.125.000	MANSCHETTENBEFESTIGUNG AUSSEN	BELLOWS ATTACHMENT OUTER	1
28	510.06.027.000	SCHLAUCHBINDER 50-70MM	HOSE CLAMP 50-70MM	1
32	546.06.021.000	ABDECKKAPPE SW8 F. SCHRAUBE M5	COVER CAP SW8 FOR SCREW M5	5
33	0985 050003	SS.MUTTER DIN0985-M 5	SELF LOCKING NUT DIN0985-M 5	5
34	0021 050003	SCHEIBE DIN9021-A 5,3	WASHER DIN9021-A 5,3	5



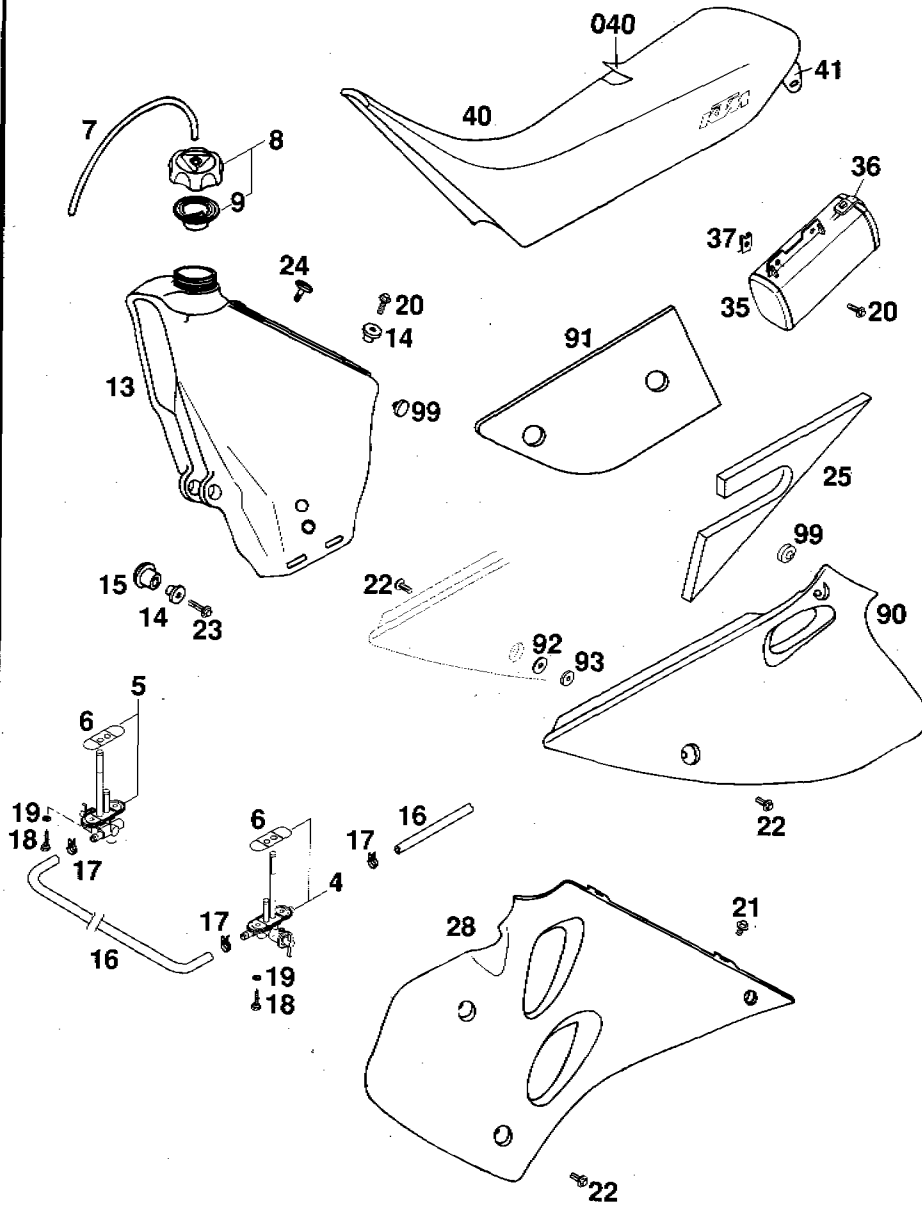


FIG	TEILNR/PARTNR	BEZEICHNUNG	DESCRIPTION	QTY
4	583.07.105.300	BENZINHAHN MIKUNI CK-86 '96 ZWEI ANSCHLÜSSE	FUEL COCK MIKUNI CK-86 '96 TWO CONNECTIONS	1
5	511.07.004.000	BENZINHAHN KPL.MIKUNI CK-69'96 EIN ANSCHLUSS	FUEL COCK CPL.MIKUNI CK-69 '96 ONE CONNECTION	1
6	583.07.106.100	DICHTUNG BENZINHAHN MIKUNI	GASKET FUEL COCK MIKUNI	2
7	310.07.107.001	PVC-SCHLAUCH 6X9 MM PER METER	PVC-HOSE 6X9 MM PER METER	0,44
8	490.07.008.044	TANKVERSCHLUSS KPL.	FILLER CAP CPL. SMALL	1
9	490.07.009.000	DICHTUNG FÜR TANKVERSCHLUSS	GASKET FOR FILLER CAP	1
13	511.07.013.100/30	BENZINTANK 8,5LI. LC2,STING'97 SCHWARZ	FUEL TANK 8,5 LI. LC2,STING'97 BLACK	1
14	546.35.036.000	BÜCHSE	BUSHING	3
15	564.01.040.000	GUMMIBÜCHSE	RUBBER BUSHING	2
16	580.07.016.001	BENZINSCHLAUCH VITON	FUEL HOSE VITON	0,5
17	580.31.005.000	YDNAC KLAMMER 10128	CLAMP YDNAC 10128	4
18	0676 550223	SK.BL.SCHRAUBE DIN7676- 5,5X22	HH S.MET.SCREW DIN7676- 5,5X22	4
19	0797 050003	ZAHNSCHEIBE DIN6797-J 5,3	TOOTH LOCK WASH. DIN6797-J 5,3	4
20	0014 060203	SK.BUNDSCHRAUBE M 6X20 SW=8	HH COLLAR SCREW M 6X20 WS=8	3
21	0014 060103	SK.BUNDSCHRAUBE M 6X10 SW=8	HH COLLAR SCREW M 6X10 WS=8	4
22	0014 060153	SK.BUNDSCHRAUBE M 6X15 SW=8	HH COLLAR SCREW M 6X15 WS=8	6
23	0014 060253	SK.BUNDSCHRAUBE M 6X25 SW=8	HH COLLAR SCREW M 6X25 WS=8	2
24	545.07.011.000	LINSENSCHRAUBE M6X17	OVAL HEAD SCREW M6X17	1
25	546.08.441.050	SCHAUMSTOFF ZUSCHNITT 14MM	FOAM RUBBER L/S 14MM	1
28	546.35.428.000/04	SPOILER LINKS ORANGE STING'97	SPOILER L/S ORANGE STING'97	1
-	546.35.429.000/04	SPOILER RECHTS ORANGE STING'97	SPOILER R/S ORANGE STING'97	1
35	580.12.058.000	WERKZEUGKASTEN KPL. '92	TOOL BOX CPL. '92	1
36	580.12.058.050	GUMMI FÜR WERKZEUGKASTEN '92	RUBBER FOR TOOL BOX '92	1
37	546.03.048.100	MEHRBEREICHBLECHMUTTER M6	RANGE CHANGE METAL NUT M6	2
40	511.07.040.000/30	SITZBANK SCHWARZ STING'97	SEAT BLACK STING'97	1
040	511.07.040.050/30	SITZBANKÜBERZUG SCHW. STING'97	SEAT COVER BLACK STING'97	1
41	546.07.041.600	SITZBANKHALTEWINKEL HINTEN LI	SEAT BRACKET L/S REAR	1
-	546.07.141.600	SITZBANKHALTEWINKEL HINTEN RE	SEAT BRACKET R/S REAR	1
90	546.08.441.000/04	SEITENVERKLEIDUNG LI. STING'97 ORANGE	SIDE COVER L/S STING'97 ORANGE	1
-	546.08.541.000/04	SEITENVERKLEIDUNG RE. STING'97 ORANGE	SIDE COVER R/S STING'97 ORANGE	1
91	511.08.041.050	HITZESCHUTZ RECHTS 125 LC2 '96	HEATPROTECTOR R/S 125 LC2 '96	1
92	502.32.050.000	STAHSCHIBE 6,2 X 18 X 2	WASHER 6,2 X 18 X 2	1
93	510.05.082.100	GUMMISCHEIBE 5X16X3	RUBBER WASHER 5X16X3	1
99	543.08.042.000	GUMMIPUFFER	RUBBER BUFFER	X

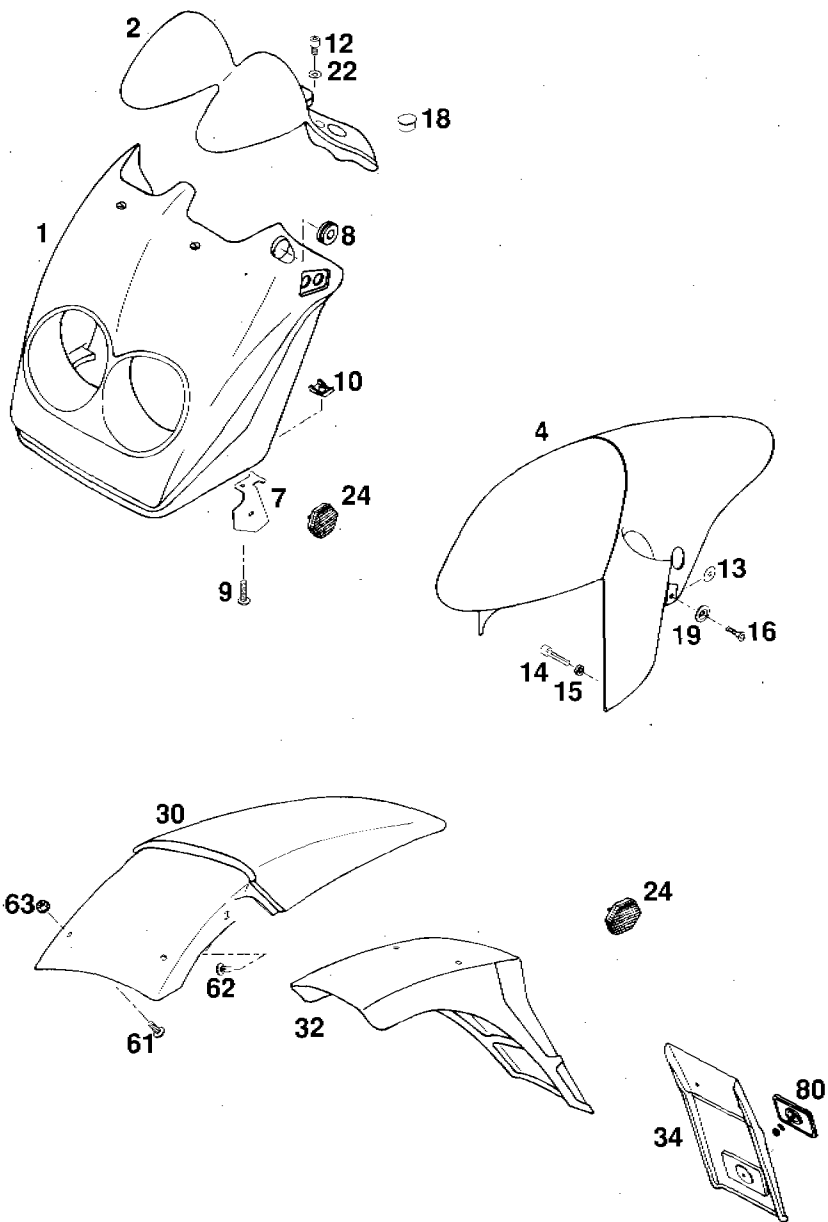
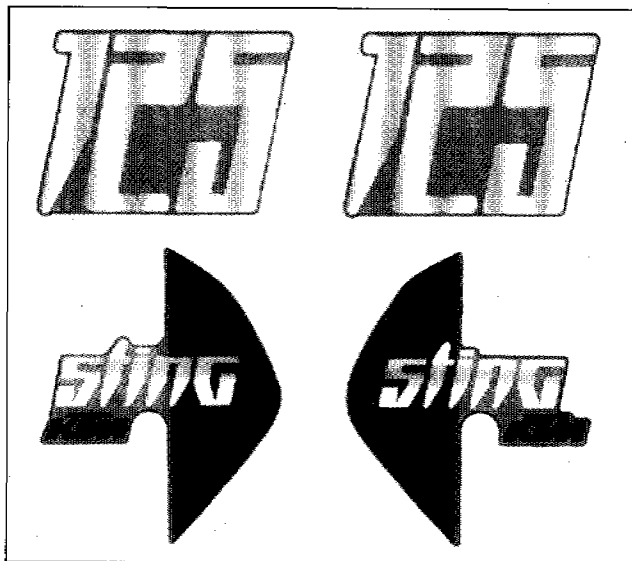
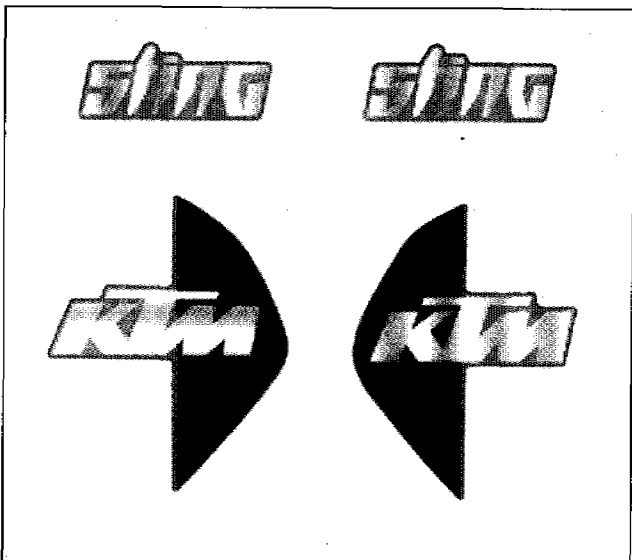


FIG	TEILNR/PARTNR	BEZEICHNUNG	DESCRIPTION	QTY
1	583.11.001.000/90	SCHEINWERFERMASKE STING'97 SILBER	HEAD LIGHT MASK STING'97 SILVER	1
2	583.11.050.100	INSTRUMENTENABDECKUNG DUKE '96	INSTRUMENTS COVER DUKE '96	1
4	583.08.010.000/90	VORDERRADKOTFLÜGEL STING'97 SILBER	FRONT WHEEL FENDER STING'97 SILVER	1
7	583.12.081.000	HALBLECH SEITENSTR. LINKS'95	BRACKET REFLECTOR L/S '95	1
-	583.12.181.000	HALBLECH SEITENSTR.RECHTS'95	BRACKET REFLECTOR R/S '95	1
8	310.08.060.000	KABELTÜLLE D=8MM OFFEN	RUBBER SLEEVE D=8MM OPEN	1
9	0014 060253	SK.BUNDSCHRAUBE M 6X25 SW=8	HH COLLAR SCREW M 6X25 WS=8	2
10	546.03.048.100	MEHRBEREICHSBLECHMUTTER M6	RANGE CHANGE METAL NUT M6	2
12	0912 060103	ISK.SCHRAUBE DIN0912-M 6X10	AH SCREW DIN0912-M 6X10	2
13	510.06.097.000	SCHEIBE 6,4X22X1	WASHER 6,4X22X1	2
14	0912 060303	ISK.SCHRAUBE DIN0912-M 6X30	AH SCREW DIN0912-M 6X30	4
15	120.11.016.000	SCHEIBE 6 X 12 X 3	WASHER 6 X 12 X 3	4
16	0991 060163	SENKSCHRAUBE DIN7991-M 6X16	FLAT HEAD SCR. DIN7991-M 6X16	2
18	710.01.012.000	PVC ABSCHLUSSKAPPE D=22MM	PVC CAP D=22MM	1
19	583.08.046.000	BEFESTIGUNGSSCHEIBE 12,5 X 20	WASHER 12,5X20	2
22	0125 060003	UNTERLEGSCHIBE DIN0125-A 6,4	WASHER DIN0125-A 6,4	2
24	165.12.080.000	SEITENSTRAHLER GELB KPL.	REFLECTOR YELLOW CPL.	4
30	502.08.414.100/04	KOTFLÜGEL HI. ORANGE STING'97	REAR FENDER ORANGE STING'97	1
32	511.08.015.000	NUMMERTAFELTRÄGER LANG CEV	NUMBER PLATE BRACKET LONG CEV	1
34	490.08.216.000	VERLÄNGERUNG F.NUMMERNTAFELTR.	EXTENSION FOR NUMBER PLATE	1
61	0014 060153	SK.BUNDSCHRAUBE M 6X15 SW=8	HH COLLAR SCREW M 6X15 WS=8	2
62	0014 060103	SK.BUNDSCHRAUBE M 6X10 SW=8	HH COLLAR SCREW M 6X10 WS=8	2
63	565.09.064.000	STOVER-FLANSCHMUTTER M6	SELF LOCKING NUT M6	2
80	510.12.080.000	RÜCKSTRAHLER ROT	REFLECTOR RED	1

FIG	TEILNR/PARTNR	BEZEICHNUNG	DESCRIPTION	QTY
1	511.08.099.200	DEKORSATZ 125 STING '97	DECAL SET 125 STING '97	1
2	511.08.099.300	DEKORSATZ STING FRANKREICH '97	DECAL SET STING FRANCE '97	1



1



2

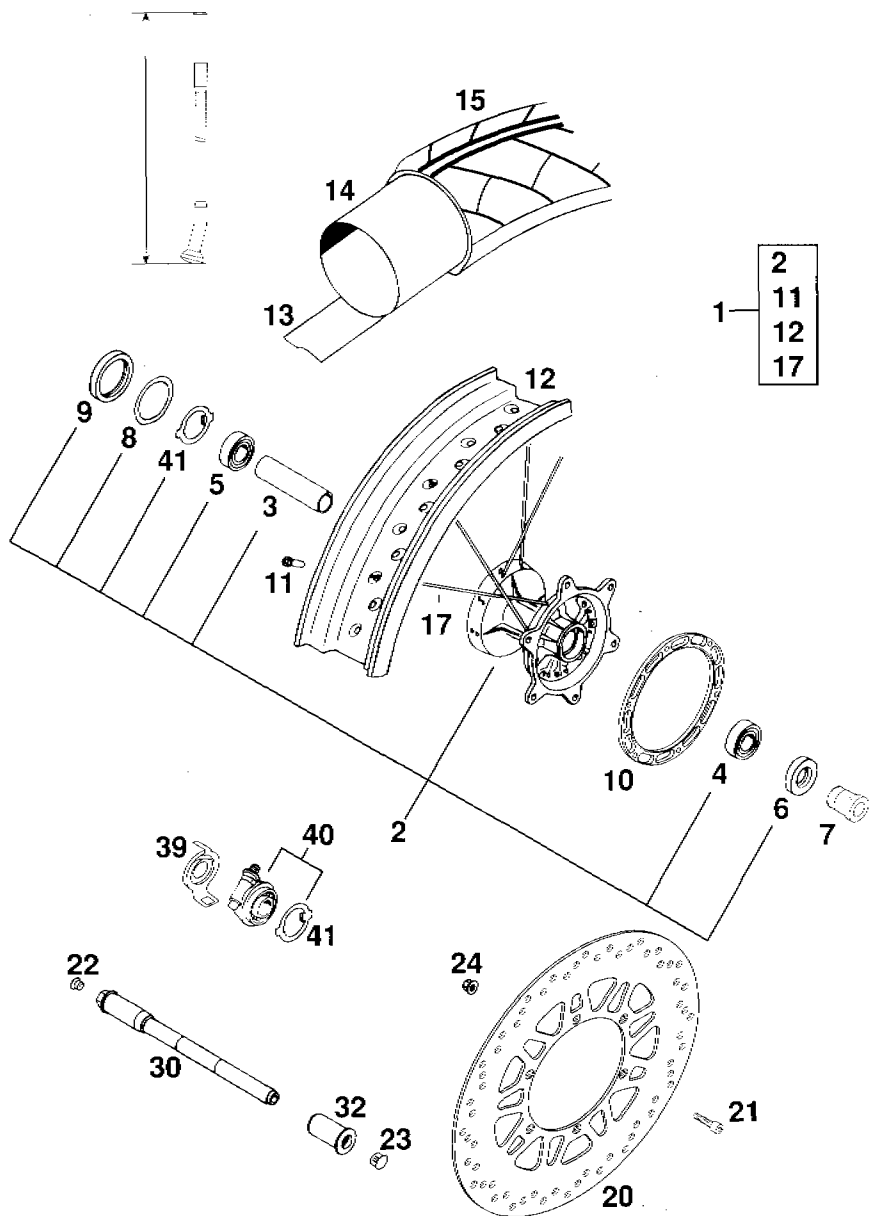


FIG	TEILNR/PARTNR	BEZEICHNUNG	DESCRIPTION	QTY
1	511.09.001.144	VORDERRAD KPL.2,50X17"STING'97	FRONT WHEEL CPL.2,50X17" STING	1
2	546.09.010.044/90	VORDERRADNABE KPL.SILBER GS'93	FRONT HUB CPL. SILVER GS'93	1
3	546.09.011.000	LAGERDISTANZROHR 17,5X22X64,5	BEAR.SPACER TUBE 17,5X22X64,5	1
4	0625 060037	RILLENKUGELLAGER 6003 2SR C3	GROOVED BALL BEAR. 6003 2SR C3	1
5	0625 062032	RILLENKUGELLAGER 6203 2RS C3	GROOVED BALL BEAR. 6203 2SR C3	1
6	0760 253570	WELLENDICHTRING 25X35X7 BTSL	SHAFT SEAL RING 25X35X7 BTSL	1
7	583.09.051.000	DISTANZBÜCHSE 17 X 30 X 26,7	DISTANCE SLEEVE 17 X 30 X 26,7	1
8	581.11.054.000	SCHEIBE 40 X 52 X 0,15 '92	WASHER 40 X 52 X 0,15 '92	1
9	0760 405270	WELLENDICHTRING 40X52X7 B	SHAFT SEAL RING 40X52X7 B	1
10	583.09.061.000	BREMSSCHEIBENADAPTER DUKE'94	BRAKE DISK ADAPTER DUKE '94	1
11	583.09.072.000	STAHLNIPPEL M5 VERCHROMT	STEEL NIPPLE M5 CHROME PLATED	36
12	511.09.070.100	FELGE VORNE 2,50X17" STING'97	FRONT RIM 2,50X17" STING'97	1
13	511.09.073.200	FELGENBAND 17" STING'97	RIM BAND 17" STING'97	1
14	511.09.075.200	SCHLAUCH 17" STING'97	TUBE 17" STING'97	1
15	511.09.074.100	REIFEN 110/70-17" 54H BT35F	TYRE 110/70-17" 54H BT35F	1
17	583.09.171.100	SPEICHE M5X177-13,5G 17"	SPOKE M5X177-13,5G 17"	36
20	511.09.060.100	BREMSSCHEIBE VORNE 320MM STING	BRAKE DISC FRONT 320MM STING	1
21	0912 060256	ISK.SCHRAUBE DIN0912-M 6X25	AH SCREW DIN0912-M 6X25	6
22	502.10.086.000	ABDECKKAPPE SFL16	COVERING CAP SFL16	1
23	583.01.098.000	VERSCHLUSSKAPPE 3/8" 2663	PLASTIC CAP 3/8" 2663	1
24	565.09.064.000	STOVER-FLANSCHMUTTER M6	SELF LOCKING NUT M6	6
30	583.09.081.000	STECKACHSE M17 X 250 DUKE'94	WHEEL SPINDLE M17X250 DUKE'94	1
32	583.09.082.000	ACHSMUTTER M17 X 1,5 DUKE'94	AXLE NUT M17 X 1,5 DUKE'94	1
39	584.14.051.000	TACHOANTRIEBHALTEBLECH DUKE'96	SPEEDOMETER BRACKET DUKE '96	1
40	583.11.052.000	TACHOANTRIEB 748208 (2,66) '94	SPEEDOMETER DRIVE 748208 '94	1
41	581.11.053.100	MITNEHMER FÜR TACHOANTRIEB '92	DRIVING DOG F.SPEEDOM.DRIVE'92	1

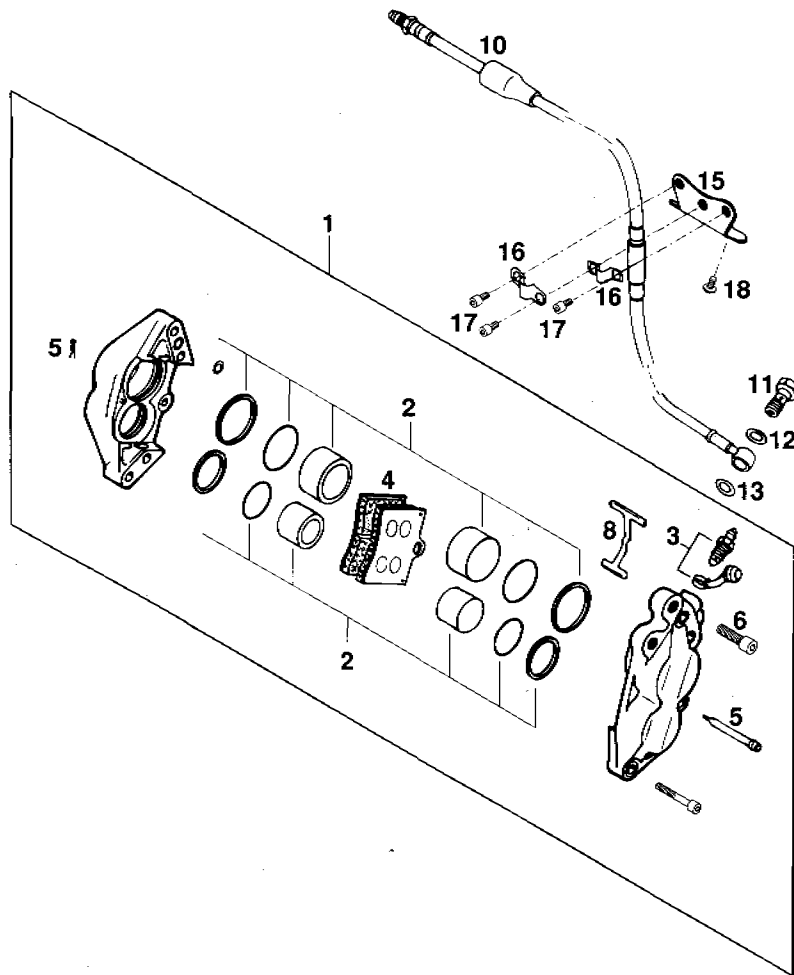


FIG	TEILNR/PARTNR	BEZEICHNUNG	DESCRIPTION	QTY
1	583.13.201.044	BREMSZANGE VORNE GOLD DUKE'94	BRAKE CALIPER FRONT GOLD DUKE	1
2	583.13.205.000	REP.SATZ 4 KOLBEN+DICHTUNGEN	REPAIR KIT 4 PISTON+GASKET	1
3	545.13.214.000	ENTLÜFTUNGSSCHRAUBE M10X1	BLEEDER SCREW M10X1	1
4	583.13.209.000	GARN. BREMSKLÖTZE FREND0 222	BRAKE PAD SET FREND0 222	1
5	583.13.210.000	BOLZENSATZ	BOLT SET	1
6	0912 100303	ISK.SCHRAUBE DIN0912-M10X30	AH SCREW DIN0912-M10X30	2
8	583.13.211.000	HALTEFEDER	RETAINING SPRING	1
10	511.13.029.000	BREMSSCHLAUCH L=950MM STING'97	BRAKE HOSE L=950MM STING'97	1
11	502.13.025.000	HOHLSCHRAUBE M10X1X19	HOLLOW SCREW M10X1X19	1
12	420.13.226.000	CU-DICHTRING DIN7603-10X16X1	CU-SEAL RING DIN7603-10X16X1	1
13	420.13.026.000	CU-DICHTRING DIN7603-10X16X1,5	CU-SEAL RING DIN7603-10X16X1,5	1
15	583.01.294.000	HALTERUNG F.BREMSLEITUNG DUKE	BRACKET FOR BRAKE HOSE DUKE	1
16	565.01.092.000	SHELLE	CLAMP	2
17	0912 060123	ISK.SCHRAUBE DIN0912-M 6X12	AH SCREW DIN0912-M 6X12	3
18	0014 060103	SK.BUNDSCHRAUBE M 6X10 SW=8	HH COLLAR SCREW M 6X10 WS=8	2

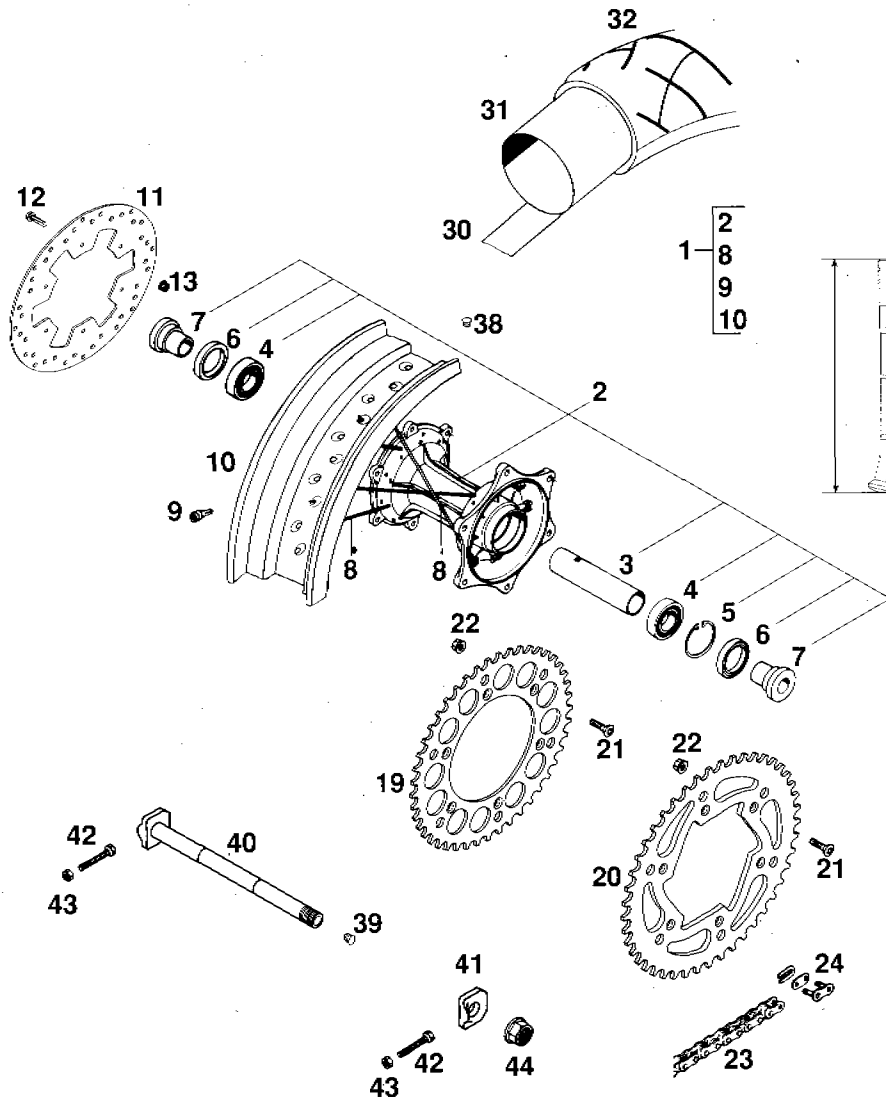


FIG	TEILNR./PARTNR	BEZEICHNUNG	DESCRIPTION	QTY
1	511.10.001.144	HINTERRAD KPL.3,50X17"STING'97	REAR WHEEL CPL. 3,50X17" STING	1
2	546.10.010.044/90	HINTERRADNABE KPL. SILBER	REAR WHEEL HUB CPL. SILVER	1
3	565.10.011.000	LAGERDISTANZROHR 121,5 MM	BEARING SPACER TUBE 121,5MM	1
4	0625 060058	RILLENKUGELLAGER 6005 2RS C3	GROOVED BALL BEAR. 6005 2RS C3	2
5	0472 047175	SICHERUNGSRING DIN0472-47X1,75	CIRCLIP DIN0472-47X1,75	1
6	0760 324771	WELLENDICHTRING 32X47X7 BSL	SHAFT SEAL RING 32X47X7 BSL	2
7	546.10.016.000	BÜCHSE FÜR NABE	BUSHING FOR HUB	2
8	583.09.171.100	SPEICHE M5X177-13,5G 17"	SPOKE M5X177-13,5G 17"	36
9	565.09.072.000	STAHLNIPPEL M5	STEEL NIPPLE M5	36
10	511.10.070.100	FELGE HINTEN 3,50X17" STING'97	REAR RIM 3,50X17" STING'97	1
11	511.10.060.000	BREMSSCHEIBE HINTEN 220MM '96	REAR BRAKE DISC 220MM '96	1
12	0015 060203	SK.BUNDSCHRAUBE M 6X20 SW=8	HH COLLAR SCREW M 6X20 WS=8	6
13	565.09.064.000	STOVER-FLANSCHMUTTER M6	SELF LOCKING NUT M6	6
19	583.10.151.040	KETTENRAD 40-Z	REAR SPROCKET 40-T	X
19	583.10.051.042	KETTENRAD 42-Z	REAR SPROCKET 42-T	1
19	583.10.151.045	KETTENRAD 45-Z	REAR SPROCKET 45-T	1
20	583.10.151.048	KETTENRAD 48-Z	REAR SPROCKET 48-T	X
20	583.10.151.050	KETTENRAD 50-Z	REAR SPROCKET 50-T	X
21	545.10.052.000	KETTENRADSCHRAUBE-ISK M 8X26	SPROCKET SCREW-AH M 8X26	6
22	543.10.086.000	STOVERFLANSCHMUTTER M8	SELF LOCKING NUT M8	6
23	511.10.065.000	O-RING KETTE 5/8X1/4" CZ 116 ROLLEN	O-RING CHAIN 5/8X1/4" CZ 116 ROLLS	1
24	511.10.066.000	KETTENSCHLOSS CZ O-RING KETTE	MASTER LINK CZ O-RING CHAIN	1
30	511.10.073.200	FELGENBAND 17" STING'97	RIM BAND 17" STING'97	1
31	511.10.075.200	SCHLAUCH 17" STING'97	TUBE 17" STING'97	1
32	511.10.074.100	REIFEN 130/70-17" 62H BT35R	TYRE 130/70-17" 62H BT35R	1
38	550.03.135.000	BLINDSTOPFEN FÜR FELGE	PLUG FOR RIM	X
39	502.10.086.000	ABDECKKAPPE SFL16	COVERING CAP SFL16	2
40	502.10.085.044	STECKACHSE HINTEN KPL.L=264MM	WHEEL SPINDLE REAR CPL.L=264MM	1
41	565.10.084.100	KETTENSPIANNER '95	CHAIN TENSIONER '95	1
42	502.03.030.090	SK.SCHRAUBE M8X40 A2 SW=10	HH SCREW M8X40 A2 WS=10	2
43	0934 080003	SK.MUTTER DIN0934-M 8	HEXAGON NUT DIN0934-M 8	2
44	543.10.099.000	SK.MUTTER M20X1,5	HEXAGON NUT M20X1,5	1

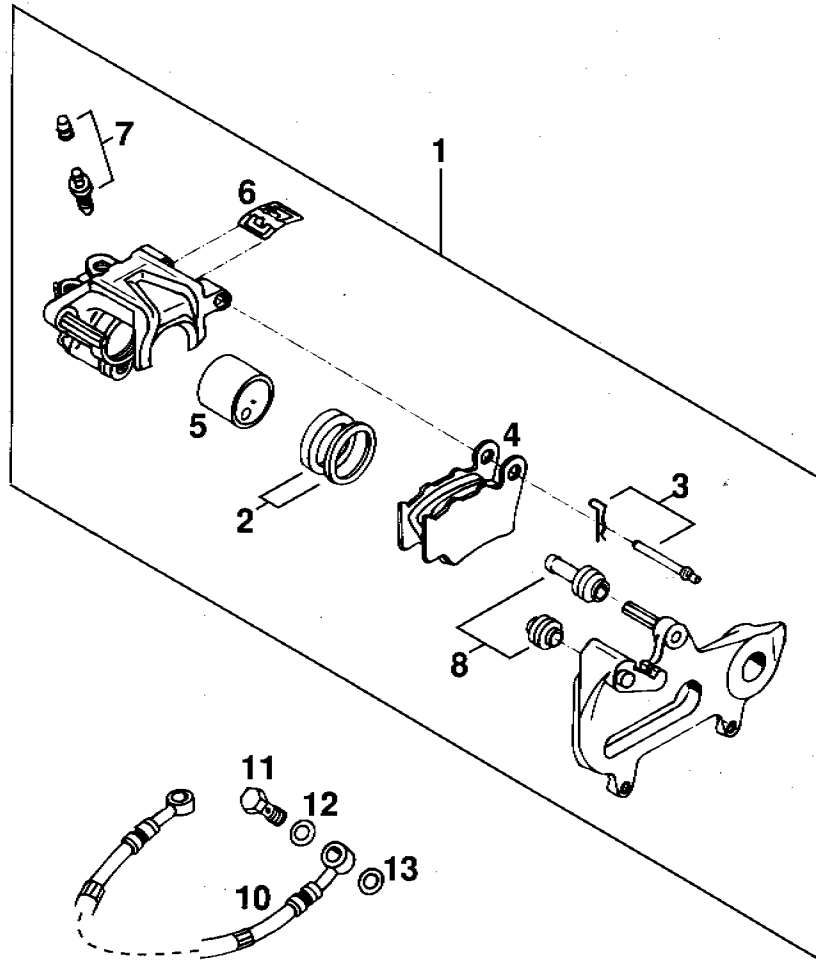


FIG	TEILNR/PARTNR	BEZEICHNUNG	DESCRIPTION	QTY
1	511.13.080.000	BREMSZANGE HI. GOLD STING'97	BRAKECALIP. REAR GOLD STING'97	1
2	546.13.318.200	REPARATUR SATZ DICHRINGE 34MM	REPAIR KIT SEALING RINGS 34MM	1
3	546.13.310.200	BOLZENSATZ	BOLT SET	1
4	546.13.309.200	GARN. BREMSKLÖTZE FERODO ID450	BRAKE PAD SET FERODO ID450	1
5	546.13.305.200	BREMSKOLBEN 34MM	BRAKE PISTON 34MM	1
6	546.13.311.200	HALTEFEDER	RETAINING SPRING	1
7	545.13.214.000	ENTLÜFTUNGSSCHRAUBE M10X1	BLEEDER SCREW M10X1	1
8	546.13.218.000	MANSCHETTENSATZ	CUP SET SHORT	1
10	546.13.027.200	BREMSSCHLAUCH HINTEN 595MM '96	BRAKE HOSE REAR 595MM '96	1
11	502.13.025.000	HOHLSCHRAUBE M10X1X19	HOLLOW SCREW M10X1X19	1
12	420.13.226.000	CU-DICHRING DIN7603-10X16X1	CU-SEAL RING DIN7603-10X16X1	1
13	420.13.026.000	CU-DICHRING DIN7603-10X16X1,5	CU-SEAL RING DIN7603-10X16X1,5	1

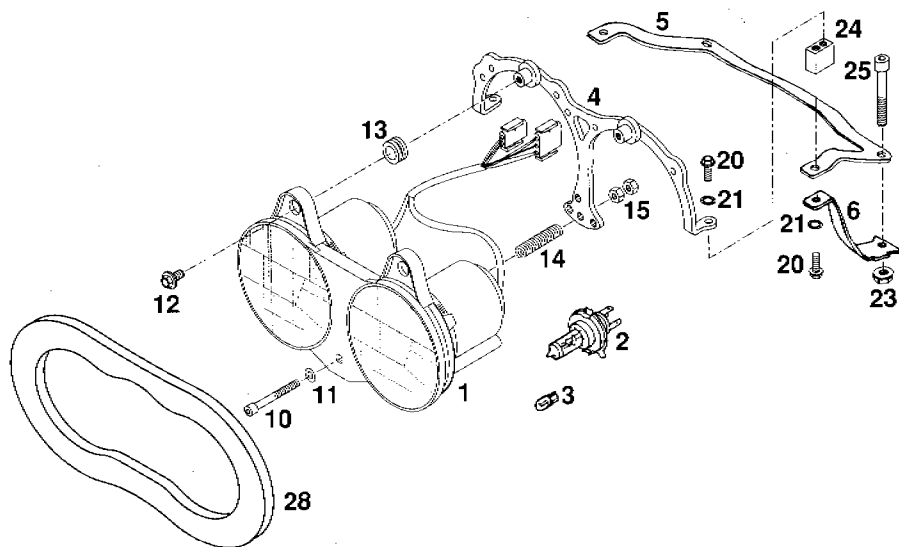


FIG	TEILNR/PARTNR	BEZEICHNUNG	DESCRIPTION	QTY
1	584.14.001.000	SCHEINWERFER TRIOM KPL. '96	HEAD LIGHT CPL. '96	1
2	546.11.038.012	LAMPE HS1 12V 35/35W WEISS SOCKEL PX43T	BULB HS1 12V 35/35W WHITE BASE PX43T	2
3	490.11.435.000	LAMPE 12V 5W (W2,1X9,5D)	BULB 12V 5W (W2,1X9,5D)	2
4	583.11.045.100	SCHEINWERFERTRÄGER TRIOM '96	HEADLIGHT CARRIER TRIOM '96	1
5	583.11.047.000	SCHEINWERFERHALTERUNG OBEN	HEADLIGHT SUPPORT TOP	1
6	583.11.147.000	SCHEINWERFERHALTERUNG UNTEN LI	HEADLIGHT SUPPORT L/S BOTTOM	1
-	583.11.147.001	SCHEINWERFERHALTERUNG UNTEN RE	HEADLIGHT SUPPORT R/S BOTTOM	1
10	0912 050453	ISK.SCHRAUBE DIN0912-M 5X45	AH SCREW DIN0912-M 5X45	1
11	0125 050003	UNTERLEGSCHIEBE DIN0125-A 5,0	WASHER DIN0125-A 5,0	1
12	0014 060103	SK.BUNDSCHRAUBE M 6X10 SW=8	HH COLLAR SCREW M 6X10 WS=8	2
13	584.14.019.000	GUMMITÜLLE 11 X 19 X 9 '96	RUBBER GROMMET 11 X 19 X 9 '96	2
14	584.14.020.000	FEDER 9 X 11 X 39 FÜR TRIOM '96	SPRING 9 X 11 X 39 FOR TRIOM	1
15	0934 050003	SK.MUTTER DIN0934-M 5	HEXAGON NUT DIN0934-M 5	2
20	0015 060163	SK.BUNDSCHRAUBE M 6X16 SW=8	HH COLLAR SCREW M 6X16 WS=8	4
21	0797 060003	ZAHNSCHIEBE DIN6797-J 6,4	TOOTH LOCK WASH. DIN6797-A 6,4	4
23	565.09.064.000	STOVER-FLANSCHMUTTER M6	SELF LOCKING NUT M6	2
24	583.11.015.000	DISTANZSTÜCK M6X15 FÜR TRIOM	SPACER TUBE M6X15 FOR TRIOM	2
25	0912 060503	ISK.SCHRAUBE DIN0912-M 6X50	AH SCREW DIN0912-M 6X50	2
28	583.11.014.000	SCHEINWERFERABDECK. 10MM TRIOM	HEAD LIGHT COVER 10MM TRIOM	1



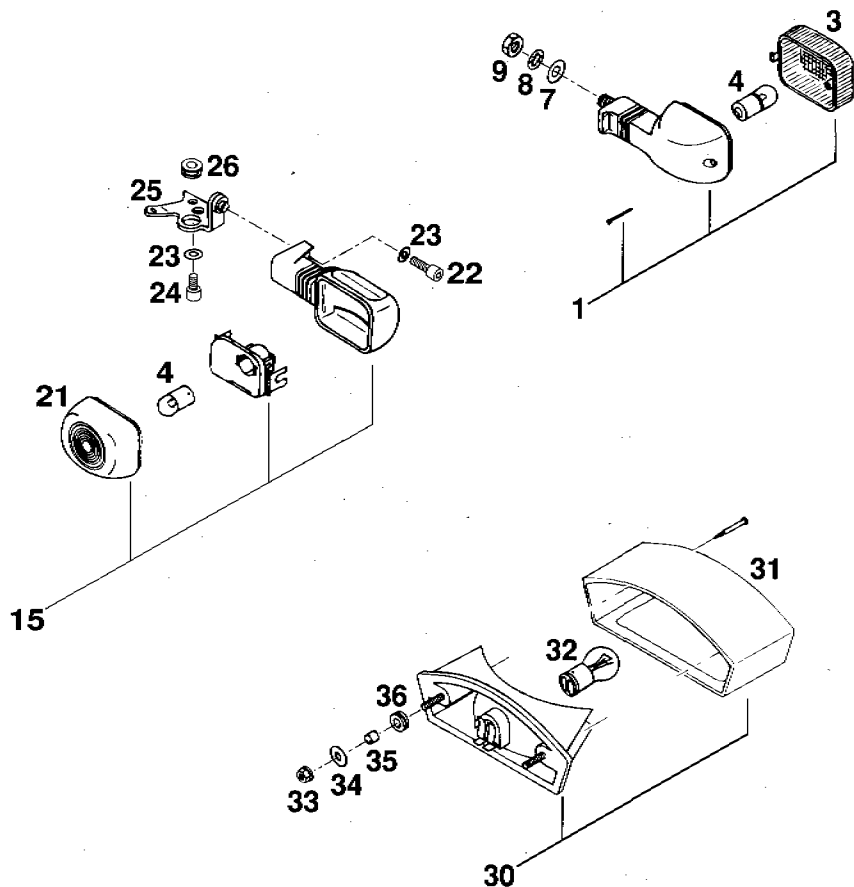


FIG	TEILNR/PARTNR	BEZEICHNUNG	DESCRIPTION	QTY
1	583.11.012.000	BLINKER VO.LI./HI.RE. '93	FLASHER FRONT L/S / REAR R/S	1
-	583.11.112.000	BLINKER HI.LI./VO.RE. '93	FLASHER REAR L/S / FRONT R/S	1
3	583.11.013.000	BLINKERGLAS LINKS UND RECHTS	FLASHER LENS L/S AND R/S	2
4	441.11.015.100	LAMPE 12V 10W (BA15S)	BULB 12V 10W (BA15S)	4
7	0125 100003	UNTERLEGSCHIEBE DIN0125-A10,5	WASHER DIN0125-A10,5	2
8	0797 100003	ZAHNSCHIEBE DIN6797-J10,5 ZI	LOCK WASHER DIN6797-J10,5 ZI	2
9	0934 102003	SK.MUTTER DIN0934-M10X1,25	HEXAGON NUT DIN0934-M10X1,25	2
15	502.11.412.000	BLINKER VO.LI./VO.RE.	FLASHER FRONT L/S - FRONT R/S	2
21	502.11.413.000	LEUCHTHAUBE FÜR BLINKER '93	LENS FOR FLASHER '93	2
22	0912 060203	ISK.SCHRAUBE DIN0912-M 6X20	AH SCREW DIN0912-M 6X20	2
23	0125 060003	UNTERLEGSCHIEBE DIN0125-A 6,4	WASHER DIN0125-A 6,4	4
24	0912 060123	ISK.SCHRAUBE DIN0912-M 6X12	AH SCREW DIN0912-M 6X12	2
25	583.11.021.100	BLINKERHALTERUNG LI. DUKE'94	FLASHER SUPPORT L/S DUKE'94	1
-	583.11.121.100	BLINKERHALTERUNG RE. DUKE'94	FLASHER SUPPORT R/S DUKE'94	1
26	310.08.060.000	KABELTÜLLE D=8MM OFFEN	RUBBER SLEEVE D=8MM OPEN	2
30	583.11.040.000	RÜCKLICHT KPL. CEV 358 '93	REAR LIGHT CPL. CEV 358 '93	1
31	583.11.041.000	LEUCHTHAUBE '93	LENS '93	1
32	570.11.045.000	LAMPE 12V 21/5W (BAY15D)	BULB 12V 21/5W (BAY15D)	1
33	0985 060003	SS.MUTTER DIN0985-M 6	SELF LOCK. NUT DIN0985-M 6	2
34	0021 060003	SCHIEBE DIN9021-A 6,4	WASHER DIN9021-A 6,4	2
35	580.11.039.000	DISTANZBÜCHSE 6,5 X 8 X 7	SPACER BUSHING 6,5 X 8 X 7	2
36	310.08.060.000	KABELTÜLLE D=8MM OFFEN	RUBBER SLEEVE D=8MM OPEN	2

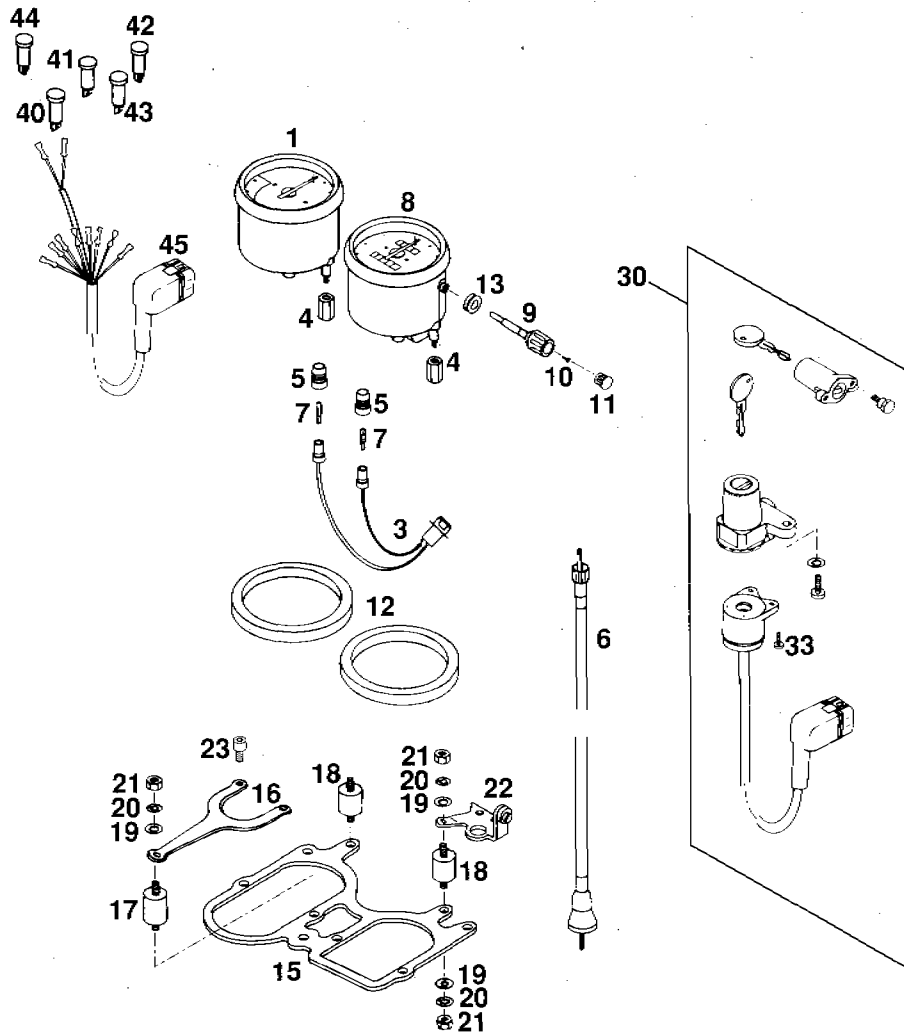


FIG	TEILNR/PARTNR	BEZEICHNUNG	DESCRIPTION	QTY
1	511.14.075.000	DREHZAHLM. 12000 RPM STING'97	TACHOMETER 12000 RPM STING'97	1
3	583.11.029.100	INSTRUMENTENBELEUCHTUNG 12V	INSTRUMENT LIGHTS 12V	2
4	583.11.053.000	SK-MUTTER M5X15 SW=8	HEXAGON NUT M5X15 WS=8	4
5	583.11.088.100	REDUZIERSTÜCK	REDUCTION RUBBER	4
6	583.11.188.000	TACHOWELLE M12/12 845MM	SPEEDOMETER CABLE M12/12 845MM	1
7	491.11.425.000	LAMPE 12V 1,2W (W2X4,6D)	BULB 12V 1,2W (W2X4,6D)	4
8	583.11.068.100	TACHOMETER KMH DUKE'94	SPEEDOMETER KMH DUKE'94	1
8	583.11.068.300	TACHOMETER MEILEN DUKE'96	SPEEDOMETER MILES DUKE'96	1
9	583.11.052.060	TACHORÜCKSTELLKNOPF	TRIPMETER RESET KNOB	1
10	0984 020051	ZYL.SCHRAUBE DIN7984-M 2X 5	OVAL H.SCREW DIN7984-M 2X 5	1
11	583.01.098.100	VERSCHLUSSKAPPE 3/8" 2617	PLASTIC CAP 3/8" 2617	1
12	583.11.054.000	SCHAUMGUMMIRING 81X97X10	FOAM RUBBER RING 81X97X10	2
13	583.12.112.000	UNTERLAGGUMMI 16 X 22 X 7	RUBBER RING 16 X 22 X 7	1
15	583.11.051.000	INSTRUMENTRÄGER	INSTRUMENTS BRACKET	1
16	583.11.051.050	STREBE FÜR INSTRUMENTENTRÄGER	BRACKET FOR INSTRUMENT BRACKET	1
17	543.35.031.200	SILENTBLOCK 20 X 25	SILENTBLOCK 20 X 25	1
18	440.12.057.000	SILENTBL.20X20-M6X15(2)45SHORE	SILENTBL.20X20-M6X15(2)45SHORE	2
19	0125 060003	UNTERLEGSCHEIBE DIN0125-A 6,4	WASHER DIN0125-A 6,4	X
20	0797 060003	ZAHNSCHEIBE DIN6797-J 6,4	TOOTH LOCK WASH. DIN6797-A 6,4	X
21	0934 060003	SK.MUTTER DIN0934-M 6	HEXAGON NUT DIN0934-M 6	6
22	583.11.021.100	BLINKERHALTERUNG LI. DUKE'94	FLASHER SUPPORT L/S DUKE'94	1
—	583.11.121.100	BLINKERHALTERUNG RE. DUKE'94	FLASHER SUPPORT R/S DUKE'94	1
23	0912 060123	ISK.SCHRAUBE DIN0912-M 6X12	AH SCREW DIN0912-M 6X12	2
30	583.11.066.044	SCHLOSSGARNITUR KPL. DUKE'94	LOCK SET CPL. DUKE'94	1
33	0985 040123	LINSENSCHRAUBE DIN7985-M 4X12	FLAT HEAD SCREW DIN7985-M 4X12	2
40	580.11.021.200	FERNLICHTKONTROLLEUCHE BLAU	HIGH BEAM INDICATOR LIGHT BLUE	1
41	580.11.023.200	NEUTRAALKONTROLLEUCHE GRÜN	NEUTRAL INDICATOR LIGHT GREEN	1
42	580.11.022.200	TEMPERATURWARNLEUCHE ROT	TEMPERATURE WARNING LIGHT RED	1
43	580.11.024.200	BLINKERKONTROLLEUCHE GRÜN	FLASHER INDICATOR LIGHT GREEN	1
44	580.11.022.300	ÖLWARNLEUCHE ROT	OIL WARNING LIGHT RED	1
45	584.11.078.000	KABELSTRANG KONTROLLEUCHTEN'96	INDICATOR LIGHT WIRING '96	1

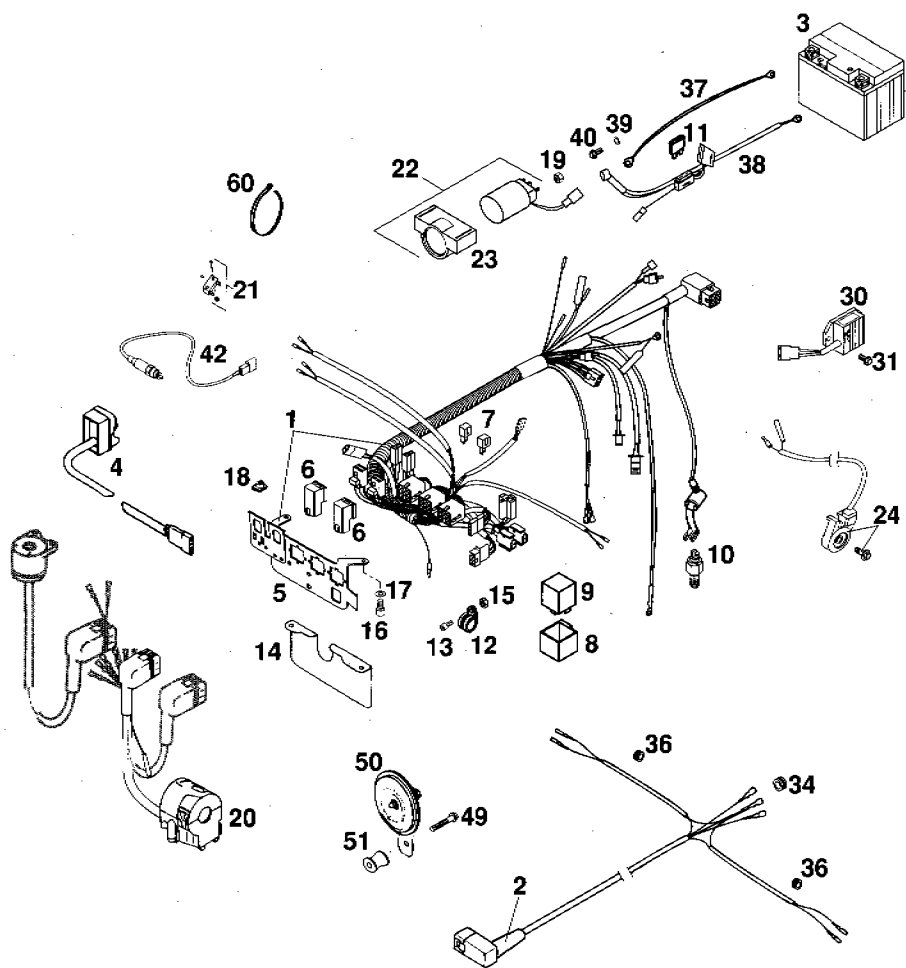


FIG	TEILNR/PARTNR	BEZEICHNUNG	DESCRIPTION	QTY
1	511.11.075.300	HAUPTKABELSTR. VORNE STING'97	WIRING HARNESS FRONT STING'97	1
2	511.11.076.000	KABELSTRANG HINTEN 125 LC2 '96	WIRING HARNESS REAR 125 LC2'96	1
3	511.11.008.000	BATTERIE 12V 3AH YUASA	BATTERY 12V 3AH YUASA	1
4	584.11.074.000	START NOT-AUS SCHALTER SYMBOLE WEISS	START-STOP SWITCH SYMBOLS WHITE	1
5	584.11.083.000	STECKERBORD KPL. E-START '97	BRACKET KPL. E-START '97	1
6	584.11.057.000	STARTERHILFSRELAISE '96	STARTER RELAY '96	2
7	584.11.096.100	DIODE FÜR E-START S3H-15 '97	DIODE FOR E-START S3H-15 '97	2
8	545.11.046.000	BLINKGEBERHALTERUNG	FLASHER LIGHT BRACKET	1
9	446.11.207.100	BLINKGEBER HELLA BRK '96	FLASHER UNIT HELLA BRK '96	1
10	503.11.051.000	BREMSLICHTSCHALTER HINTEN '97	REAR BRAKE LIGHT SWITCH '97	1
11	580.11.109.010	STECKSICHERUNG 10 A	FUSE 10 A	1
12	490.07.439.000	SCHELLE RSGU 15/12	CLAMP RSGU 15/12	1
13	0912 050123	ISK.SCHRAUBE DIN0912-M 5X12	AH SCREW DIN0912-M 5X12	1
14	583.11.083.051	ABDECKUNG STECKERBORD '93	COVER CONNECTOR SUPPORT '93	1
15	0985 050003	SS.MUTTER DIN0985-M 5	SELF LOCKING NUT DIN0985-M 5	1
16	0912 060123	ISK.SCHRAUBE DIN0912-M 6X12	AH SCREW DIN0912-M 6X12	2
17	0125 060003	UNTERLEGSSCHEIBE DIN0125-A 6,4	WASHER DIN0125-A 6,4	2
18	502.35.033.300	KLIIPS-MUTTERNHALTER M6 KP142	SNAP-NUT HOLDER M6 KP142	2
19	0985 060003	SS.MUTTER DIN0985-M 6	SELF LOCK. NUT DIN0985-M 6	2
20	583.11.570.000	LICHTSCHALTER KPL. CEV '94	LIGHT SWITCH KPL. CEV '94	1
21	583.13.021.100	BREMSLICHTSCHALTER KPL. VORNE	BRAKE LIGHT SWITCH CPL. FRONT	1
22	584.11.058.000	STARTERRELAISE MIT HALTEGUMMI	STARTER RELAY WITH HOLD.RUBBER	1
23	584.11.058.050	HALTEGUMMI FÜR STARTERRELAISE	HOLD. RUBBER FOR STARTRELAISE	1
24	584.11.045.000	SEITENSTÄNDERSCHALTER KPL. '97	SIDE STAND SWITCH CPL. '97	1
30	511.11.034.000	REGLER-GLEICHRICHTER 12V '96	REGULATOR-RECTIFIER 12V '96	1
31	0015 060123	SK.BUNDSCHRAUBE M 6X12 SW=8	HH COLLAR SCREW M 6X12 WS=8	2
34	310.08.060.000	KABELTÜLLE D=8MM OFFEN	RUBBER SLEEVE D=8MM OPEN	1
36	575.11.027.000	KABELTÜLLE D=6MM OFFEN	RUBBER SLEEVE D=6MM OPEN	2
37	511.11.097.000	BATTERIEKABEL (MASSEANSCHLUSS)	BATTERY CABLE (GROUNDCONNECT.)	1
38	511.11.059.000	BATTERIEKABEL MIT SICHERUNG	BATTERY CABLE WITH FUSE	1
39	0137 060000	FEDERSCHEIBE DIN0137-B 6	SPRING WASHER DIN0137-B 6	1
40	0015 060123	SK.BUNDSCHRAUBE M 6X12 SW=8	HH COLLAR SCREW M 6X12 WS=8	1
42	584.11.049.000	KUPPLUNGSSCHALTER '96	CLUTCH SWITCH '96	1

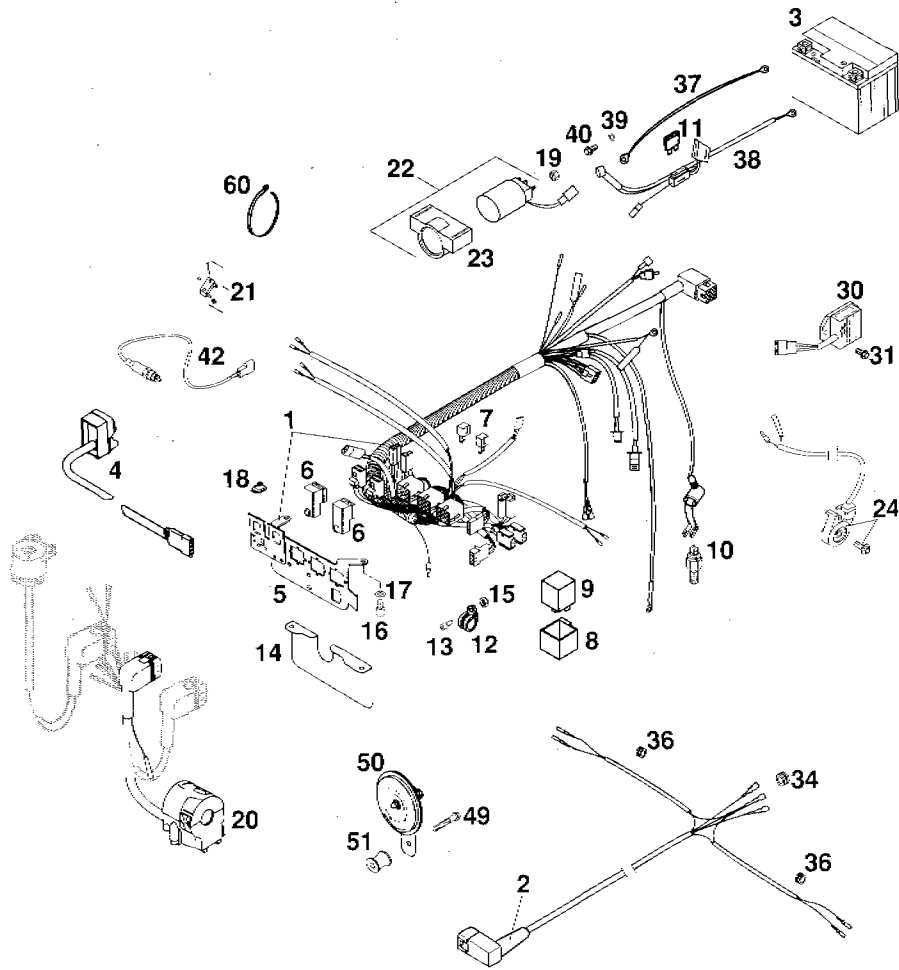


FIG	TEILNR/PARTNR	BEZEICHNUNG	DESCRIPTION	QTY
49	0015 060353	SK.BUNDSCHRAUBE M 6X35 SW=8	HH COLLAR SCREW M 6X35 WS=8	1
50	545.11.060.100	GLEICHSTROMHORN 12V NIKKO	DC HORN 12V NIKKO	1
51	511.11.061.000	DISTANZBÜCHSE 22X18X12	SPACER BUSHING 22X18X12	1
60	440.11.076.305	KABELBAND 290MM	CABLE TIE 290MM	X
—	440.11.076.200	KABELBAND 200MM	CABLE TIE 200MM	X

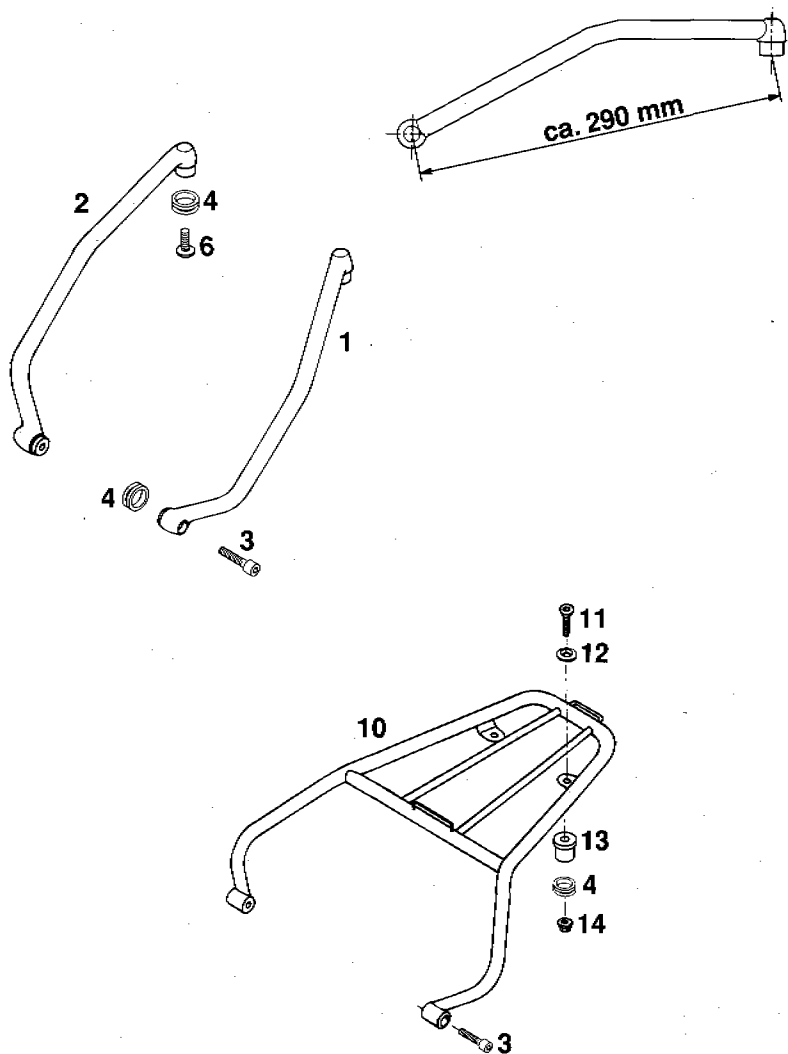
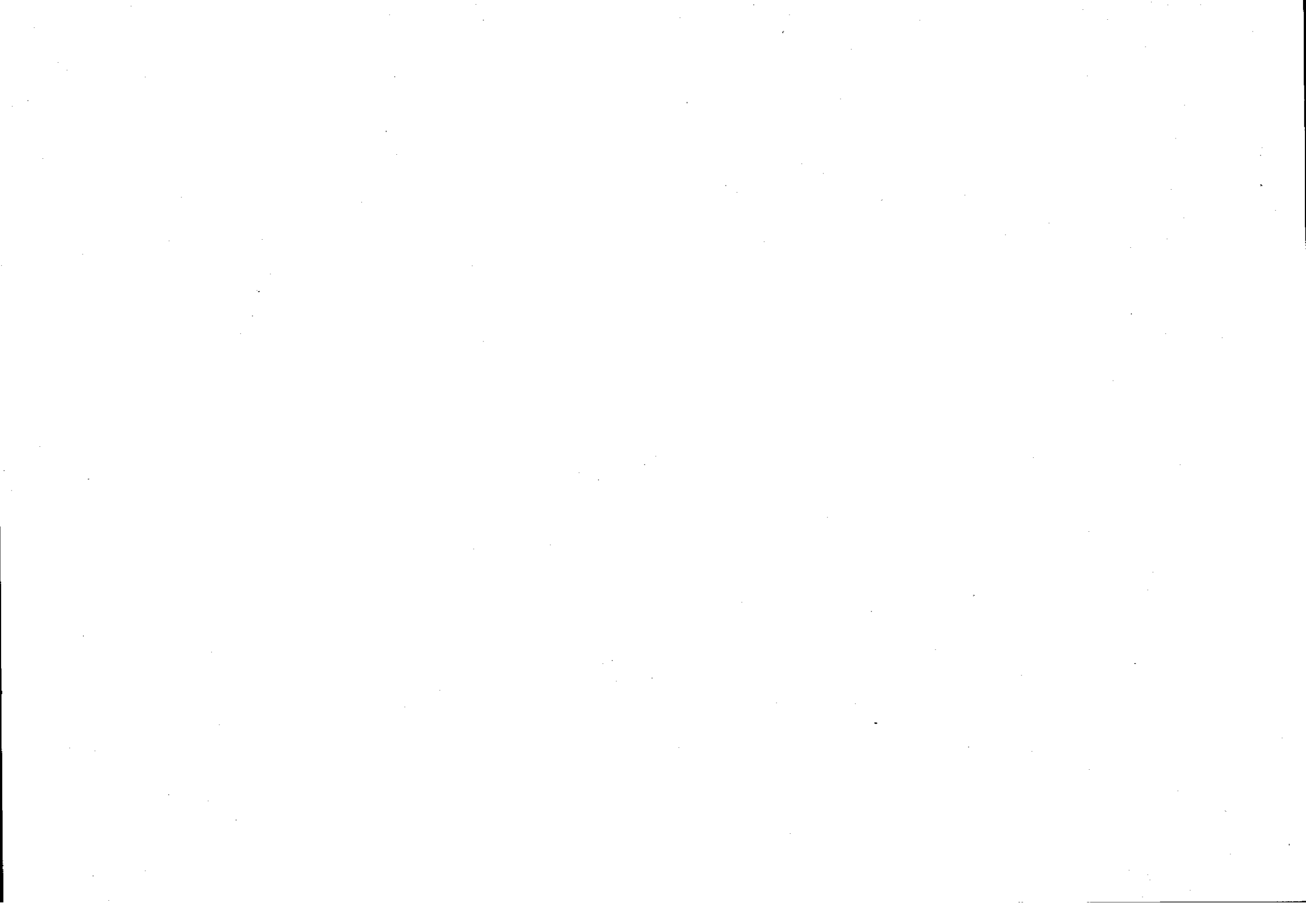


FIG	TEILNR/PARTNR	BEZEICHNUNG	DESCRIPTION	QTY
1	511.12.111.000	HALTEBÜGEL LI.SCHWARZ STING'97	HANDLE L/S BLACK STING'97	1
2	511.12.211.000	HALTEBÜGEL RE.SCHWARZ STING'97	HANDLE R/S BLACK STING'97	1
3	0912 060303	ISK.SCHRAUBE DIN0912-M 6X30	AH SCREW DIN0912-M 6X30	2
4	583.12.112.000	UNTERLAGGUMMI 16 X 22 X 7	RUBBER RING 16 X 22 X 7	2(4)
6	0014 060153	SK.BUNDSCHRAUBE M 6X15 SW=8	HH COLLAR SCREW M 6X15 WS=8	2
10	511.12.010.000	GEPÄCKTRÄGER 125 LC2,STING '97	LUGGAGE RACK 125 LC2,STING '97	1
11	0991 060303	SENKSCHRAUBE DIN7991-M 6X30	FLAT HEAD SCREW DIN7991-M 6X30	2
12	583.08.045.000	FASONSCHIEBE 7X12,5X20 SCHWARZ	SPECIAL WASHER 7X12,5X20 BLACK	2
13	583.12.111.052	BUNDBÜCHSE 7 X 16 X 14,5	COLLAR BUSHING 7X16X14,5	2
14	565.09.064.000	STOVER-FLANSCHMUTTER M6	SELF LOCKING NUT M6	2



# TECHNISCHE DATEN - FAHRGESTELL KTM 125 Sling '97

Rahmen	Zentralrohrrahmen aus Chrom-Molybdän-Stahlrohren		
Gabel	Typ Federweg Federvorspannung Ölmenge pro Gabelbein / Viskosität	White Power Ø 41 mm 170 mm 15 mm 330 ccm / SAE 5	
Hinterradfederung	Zentralfederbein Paioli mit PRO-LEVER-Anlenkung zur nadelgelagerten Alu-Hinterradschwinge		
Federbein	Typ Federweg Federvorspannung	Paioli MC 56 (L=438 mm) 280 mm 14 mm	
Bremse vorne	Scheibenbremse mit gelochter Brems Scheibe Ø 320 mm und 4Kolben Festsattel		
Bremse hinten	Scheibenbremse mit gelochter Brems Scheibe Ø 220 mm, Bremsattel schwimmend gelagert		
Bereifung vorne Luftdruck solo Luftdruck Sozius	110/70 - 17 54H 1,8 bar 2,0 bar		
Bereifung hinten Luftdruck solo Luftdruck Sozius	130/70 - 17 62H 2,1 bar 2,3 bar		
Tankinhalt	8,5 Liter davon 3,0 Liter Reserve		
Übersetzung-Hinterrad	13:42 / 13:45		
Kette	O-Ring $\frac{5}{8} \times \frac{1}{4}$ "		
Batterie	12V 3Ah wartungsfrei		
Lampenbestückung	Abblendscheinwerfer Fernlichtscheinwerfer Begrenzungslicht Instrumentenbeleuchtung Brems- Rücklicht Blinker	HS1 12V 35/35W (Sockel Px43i) HS1 12V 35/35W (Sockel Px43i) 12V 4W (Sockel W 2, 1x9, 5 d) 12V 1,2W (Sockel W 2x4, 6 d) 12V 21/5W (Sockel Bay 15 d) 12V 10W (Sockel Ba 15 s)	
Steuerkopfwinkel	63°		
Radstand	1420 ± 10 mm		
Sitzhöhe unbelastet	840 mm		
Bodenfreiheit unbelastet	250 mm		
Gewicht vollgeladent	121 kg		
höchstzul. Achslast vorne	125 kg		
höchstzul. Achslast hinten	225 kg		
höchstzul. Gesamtgewicht	350 kg		

## ANZUGSDREHMOMENTE

Steckachse vorne	M 17	50 Nm
Bundmutter Steckachse hinten	M 20x1,5	100 Nm
Sechskantmutter Schwingarmbolzen	M 14x1,5	100 Nm
Klemmschrauben Gabelbrücke oben	M 8	25 Nm
Klemmschrauben Gabelbrücke unten	M 8	15 Nm
Klemmschrauben Gabelfläuste	M 8	7 Nm
ISK-Schrauben der Bremszange vo.	M 10	40 Nm
Restliche Schrauben Fahrgestell	M 6 M 8 M 10	5 Nm 30 Nm 50 Nm

# TECHNICAL SPECIFICATIONS - CHASSIS KTM 125 Sting '97

Frame	Central chrome-moly-steelframe	
Fork	Type Suspension travel Spring preload Oil capacity per fork leg / viscosity	White Power Ø 41 mm (1.6 in) 170 mm (6.7 in) 15 mm (0.6 in) 330 ccm / SAE 5
Rear wheel suspension	Central shock absorber with PRO LEVER linkage to needle-bearing mounted aluminium swingarm	
Shock absorber	Type Suspension travel Spring preload	Paioli MC56 (l=438 mm / 17.24 in) 280 mm (11 in) 14 mm (0.55 in)
Front brake	Disk brake with perforated brake disk Ø 320 mm (12.6 in), 4-piston brake caliper	
Rear brake	Disk brake with perforated brake disk Ø 220 mm (8.7 in), brake caliper floated	
Tire front	110/70 - 17 54H	
Air pressure, driver only	1.8 bar (26 psi)	
Air pressure driver plus passenger	2.0 bar (29 psi)	
Tire rear	130/70 - 17 62H	
Air pressure, driver only	2.1 bar (31 psi)	
Air pressure driver plus passenger	2.3 bar (34 psi)	
Fuel tank capacity	8.5 liter (2.2 US gallons), of that 3.0 liter (0.8 US gallons) reserve	
Rear wheel transmission ratio	13:42 / 13:45	
Chain	O-ring <sup>3</sup> / <sub>8</sub> x <sup>1</sup> / <sub>2</sub> "	
Battery	12V 3Ah maintenance free	
Lamps	low beam high beam parking light cockpit lights stop and tail light flasher	HS1 12V 35/35W (socket Px43 t) HS1 12V 35/35W (socket Px43 t) 12V 4W (socket W 2, 1x9.5 d) 12V 1.2W (socket W 2x4, 6 d) 12V 21/5W (socket BaY 15 d) 12V 10W (socket Ba 15 s)
Steering head angle	63°	
Wheel base	-1420 ±10 mm (55.9 in ±0.4 in)	
Sear high (unloaded)	840 mm (33.1 in)	
Ground clearance (unloaded)	250 mm (9.8 in)	
Weight with tank filled up	121 kg (268 lbs)	
Max. permissible front axle load	125 kg (278 lbs)	
Max. permissible rear axle load	225 kg (500 lbs)	
Max. permissible laden weight	350 kg (770 lbs)	

## TORQUES

Collar screw front wheel spindle	M 10	50 Nm (37 ft.lbs)
Collar nut rear wheel spindle	M 20x1,5	100 Nm (74 ft.lbs)
Hexagon nut swingarm pivot	M 14x1,5	100 Nm (74 ft.lbs)
Clamp screws top triple clamp	M 8	25 Nm (18 ft.lbs)
Clamp screws bottom triple clamp	M 8	15 Nm (11 ft.lbs)
Hexagon nuts fork leg axle passage	M 8	7 Nm (5 ft.lbs)
AH screws front brake caliper	M10	40 Nm (30 ft.lb)
Other screws on chassis	M6 M8 M10	5 Nm (3,7 ft.lbs) 30 Nm (22 ft.lbs) 50 Nm (37 ft.lbs)



# SCHMIER- UND WARTUNGSTABELLE 125 LC2

LC2, Sing 2, 97



	KTM Fahrer		KTM Fachwerkstätte			
	Vor jeder Inbetriebnahme	nach jeder Reinigung	1. Service nach 1000 km	2. Service bei 4000 km	nach 4000 km oder 1x jährlich	nach 20 000 km oder nach 2 Jahren
Ölstand im Öltank prüfen	•		•	•	•	
Getriebeölstand prüfen	•		•	•	•	
Getriebeöl wechseln			•			•
Auslaststeuerung auf Funktion prüfen				•	•	
Zündkerze prüfen, wenn nötig erneuern, Elektrodenabstand einstellen				•	•	
Ansaugflansch auf Risse prüfen					•	
Schwimmerkammer des Vergasers entleeren – reinigen		•		•	•	
LeerlaufEinstellung und Abgaswerte bei warmem Motor prüfen			•	•	•	
Belüftungsschläuche von Öltank und Getriebe auf knickfreie Verlegung prüfen			•	•	•	
Luftfilter, Filterkasten und Vergasermanschette reinigen		•		•	•	
Kettenräder, Kettenführungen und Kette prüfen	•		•	•	•	
Kette reinigen und ölen	•			•	•	
Kettenspannung prüfen	•		•	•	•	
Kühlfüssigkeitsstand prüfen	•		•	•	•	
Frostschutz prüfen				•	•	
Kühlsystem auf Dichtheit prüfen – Sichtsprüfung	•		•	•	•	
Kühlfüssigkeit wechseln						•
Auspuffanlage auf Dichtheit prüfen			•	•	•	
Silentblöcke der Auspuffanlage prüfen				•	•	
Bremssüssigkeitsstand in den Vorratsbehältern prüfen	•		•	•	•	
Bremssüssigkeit wechseln						•
Belagstärke der Bremsklötze prüfen	•			•	•	
Bremsscheiben prüfen						
Zustand und Verlegung der Bremschläuche prüfen	•		•	•	•	
Leerweg und Leichtgängigkeit von Hand- und Fußbremshebel prüfen	•		•	•	•	
Telegabel auf Funktion und Dichtheit prüfen	•		•	•	•	
Telegabel vollständig warten						•
Steuerkopflagerung auf Spiel prüfen			•	•	•	
Steuerkopflager und deren Dichtungselemente reinigen und fetten						•
Federbein auf Funktion und Dichtheit prüfen	•		•	•	•	
Anlenkung des Pro Lever Federungssystems schmieren						•
Schwingarmlagerung schmieren						•
Speichenspannung und Felgenschlag prüfen	•		•	•	•	
Radlager auf Spiel prüfen	•			•	•	
Reifenzustand und Reifenluftdruck prüfen	•			•	•	
Seilzüge auf Beschädigungen und Leichtgängigkeit prüfen	•			•	•	
Seilzüge einstellen und ölen		•		•	•	
Elektrische Anlage prüfen	•		•	•	•	
Batterielehrung und Anschlüsse prüfen				•	•	
Scheinwerfereinstellung prüfen						
Zündschloß, NotAus-Schalter und Lichtschalter mit Kontaktspray einsprühen		•		•	•	
Seitenständer bzw. Mittelständer ölen und auf Funktion prüfen		•		•	•	
Alle Schrauben, Muttern und Schlauchklemmen auf festen Sitz prüfen	•		•	•	•	
Alle Gleit- und Lagerstellen ölen bzw. fetten		•	•	•	•	

# PERIODIC MAINTENANCE SCHEDULE 125 LC2



LC2, Sting 2.97

	KTM rider		KTM dealer		
	before each start	after washing	1st service, after 1000 km (600 miles)	2nd service at 4000 km (2500 miles)	after 4000 km (2500 miles) or once a year
Check oil level in oil tank	●		●	●	●
Check gear oil level	●		●	●	●
Change gear oil			●	●	●
Check exhaust control function				●	●
Check spark plug, replace it if necessary, adjust electrode distance				●	●
Check intake manifold for leaks and cracks				●	●
Drain and clean carburetor float chamber		●		●	●
Check idle setting and emission values when engine is warm			●	●	●
Check vent hoses of oil tank and transmission for kink-free installation			●	●	●
Clean air filter and air filter box, check carburetor connection boot		●		●	●
Check sprockets, chain guides and chain	●		●	●	●
Clean and lubricate chain	●		●	●	●
Check chain tension	●		●	●	●
Check cooling liquid level	●		●	●	●
Check quality of antifreezer			●	●	●
Check cooling system for leaks - visual checking	●		●	●	●
Change cooling liquid				●	●
Check exhaust system for leakage			●	●	●
Check silent blocks of exhaust brackets			●	●	●
Check brake fluid level in reservoirs	●		●	●	●
Change brake fluid				●	●
Check brake pad thickness	●			●	●
Check brake discs				●	●
Check condition and correct installation of brake hoses	●		●	●	●
Check freeplay and easy operation of hand brake lever and foot brake pedal	●		●	●	●
Check telescopic fork for function and tightness	●		●	●	●
Service telescopic fork completely					●
Check steering head bearing clearance			●	●	●
Clean and grease steering head bearings and it sealing elements					●
Check shock absorber for function and tightness	●		●	●	●
Disassemble the Pro Lever suspension system linking and lubricate					●
Servicing swingarm pivots					●
Check spoke tension and rim join	●		●	●	●
Check wheel bearings for clearance	●		●	●	●
Check tire condition and air pressure	●		●	●	●
Check cables for damage and smooth operation	●		●	●	●
Oil and adjust cables		●		●	●
Check the electrical system	●		●	●	●
Check battery rack and connections				●	●
Check adjustment of head light				●	●
Spray ignition lock, emergency OFF switch and light switch with contact spray		●		●	●
Oil center stand or side stand and check function		●	●	●	●
Check all screws, nuts and hose clamps for tight fit	●		●	●	●
Grease or oil all pivot points and sliding components		●	●	●	●

K I M - S P O R T M O T O R C Y C L E A G  
A-5230 Mattighofen • Postfach 91 • Austria  
Internet: <http://www.kim.co.at>  
FN 102019 d - Landesgericht Ried im Inkreis